



سازمان بورس اوراق بهادار تهران

بسمه تعالی  
اطلاعیه

تاریخ: ۸۶/۰۸/۲۱  
شماره: ۶۰/۱۸۵۵۱  
پیوست: دارد

### تالار اصلی

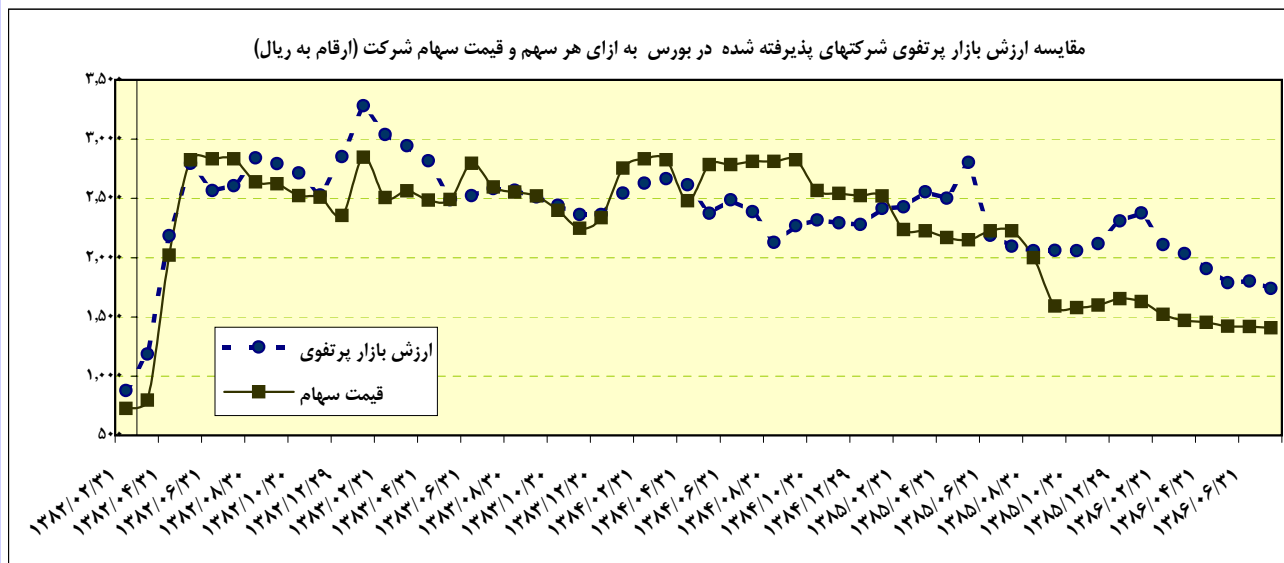
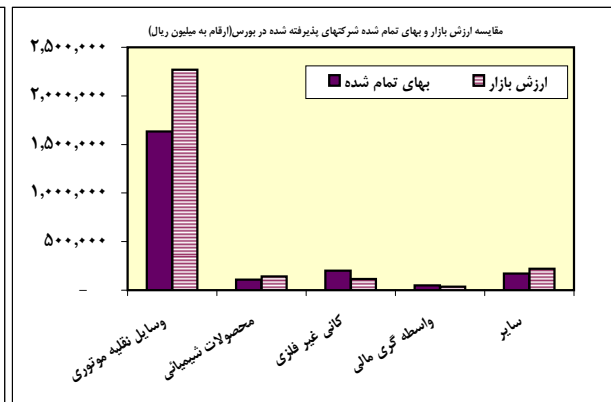
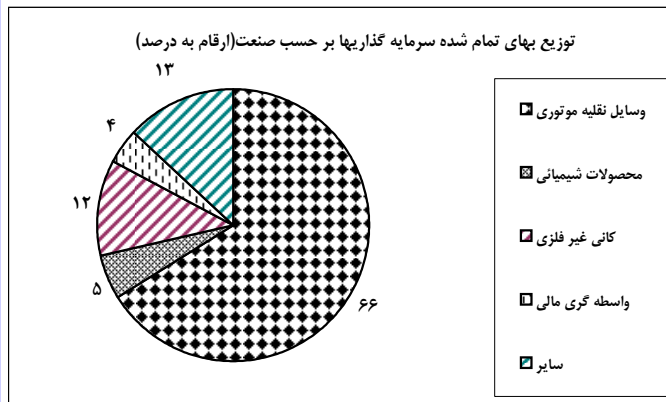
شرکت سرمایه‌گذاری گروه صنعتی رنا (سهامی عام)

نماد: ورنا کد: ۱۰-۱۰-۳۴

### موضوع: صورت وضعیت پرتفوی سرمایه‌گذاری در تاریخ ۸۶/۰۷/۳۰

به پیوست صورت وضعیت پرتفوی سرمایه‌گذاری در تاریخ ۸۶/۰۷/۳۰ که توسط شرکت سرمایه‌گذاری گروه صنعتی رنا (سهامی عام) تهیه و طی نامه شماره ۸۶/۲۳۱۶ مورخ ۸۶/۰۸/۱۴ ارسال گردیده است به شرح زیر ایفاد می‌گردد:

- ۱- وضعیت پرتفوی سرمایه‌گذاری به تفکیک صنعت در تاریخ ۸۶/۰۷/۳۰
- ۲- وضعیت پرتفوی سرمایه‌گذاری در شرکت‌ها در تاریخ ۸۶/۰۷/۳۰
- ۳- صورت ریز معاملات سهام برای یک ماهه منتهی به ۸۶/۰۷/۳۰



رئیس اداره نظارت بر ناشران بورسی  
امیر حمزه مالمیر

رونوشت:

شرکت سرمایه‌گذاری گروه صنعتی رنا (سهامی عام) مدیریت محترم عامل - جهت استحضار

معاون نظارت بر بورس‌ها و ناشران، شرکت بورس اوراق بهادار تهران، نظارت بر ناشران بورسی، بازرسی امور کارگزاران، پژوهش، توسعه و مطالعات اسلامی



(مبلغ به میلیون ریال)

شرکت سرمایه گذاری گروه صنعتی رنا	سال مالی منتهی به	۱۳۸۶/۷/۳۰	سرمایه ثبت شده (م.ریال)	۱,۶۰۰,۰۰۰
دوره یک ماهه منتهی به	سال مالی منتهی به	۱۳۸۷/۶/۳۱	سرمایه ثبت نشده (م.ریال)	

وضعیت پرتفوی سهام شرکت‌های پذیرفته شده در بورس در پایان دوره

نام شرکت	ابتدای دوره		تغییرات		پایان دوره			بهای تمام شده هر سهم (ریال)	ارزش بازار	درآمد خالص هر سهم - ریال
	ارزش بازار	بهای تمام شده	ارزش بازار	بهای تمام شده	درصد مالکیت	افزایش (کاهش)	سال جاری			
سایپا	۱,۵۳۵,۳۹۶	۷۹۷,۵۵۶	۱,۴۶۰,۵۲۲	۷۹۷,۵۵۶	۱۰.۰۷	۶۶۲,۹۶۶	۸۲۰	۱,۵۰۲	۷۰۵	
ایران خودرو	۸۲۷,۸۸۲	۷۲۰,۹۵۲	۷۴۲,۸۴۰	۷۲۰,۹۵۲	۸.۵۰	۲۱,۸۸۸	۱,۶۹۶	۱,۷۴۷	۸۰۰	
پارس خودرو	۴۸,۲۷۴	۶۸,۸۸۹	۴۹,۰۴۳	۶۸,۸۸۹	۱.۸۳	-۱۹,۸۴۶	۱,۸۸۱	۱,۳۳۹	۵۰۱	
سایر شرکت‌های پذیرفته شده در	۴۷۱,۶۹۴	۵۴۷,۸۵۸	۵۲۹,۲۲۳	۵۷۷,۲۸۴		-۴۸,۰۶۱				
<b>جمع</b>	<b>۲,۸۸۳,۲۴۶</b>	<b>۲,۱۳۵,۲۵۵</b>	<b>۲,۷۸۱,۶۲۸</b>	<b>۲,۱۶۴,۶۸۱</b>		<b>۶۱۶,۹۴۷</b>				

وضعیت پرتفوی سهام شرکت‌های خارج از بورس در پایان دوره

نام شرکت	آخرین سرمایه (م.ریال)	ارزش اسمی هر سهم (ریال)	ابتدای دوره		تغییرات		پایان دوره	
			درصد مالکیت	بهای تمام شده	درصد مالکیت	بهای تمام شده	سال جاری	سال قبل
آپادانا سرام	۸۰۰,۰۰۰	۱,۰۰۰	۱۰.۵۳	۸۴,۲۳۳		۱۰.۵۳	۸۴,۲۳۳	۷۸
مدیریت سرمایه برنا	۴۰,۰۰۰	۱۰,۰۰۰	۱۰۰.۰۰	۴۰,۰۰۲		۱۰۰.۰۰	۴۰,۰۰۲	۲۲۰
دمافین	۶۲,۰۰۰	۱,۰۰۰	۶۱.۰۶	۳۷,۸۹۷		۶۱.۰۶	۳۷,۸۹۷	۱۵۰
بازرگانی ایدرو	۶۶,۰۰۰	۱۰,۰۰۰	۴۱.۳۰	۳۳,۶۸۱		۴۱.۳۰	۳۳,۶۸۱	۳,۶۴۶
گسترش موادپیشرفته	۷۲,۷۰۰	۱,۰۰۰	۳۰.۰۰	۲۱,۸۰۱		۳۰.۰۰	۲۱,۸۰۱	۴
گسترش انفورماتیک ایران	۱۷,۵۰۰	۱,۰۰۰	۲۹.۶۰	۱۰,۵۶۶		۲۹.۶۰	۱۰,۵۶۶	۹۹
پتروشیمی باختر	۲,۰۰۰,۰۰۰	۱,۰۰۰	۲.۵۰	۱۷,۵۰۰		۲.۵۰	۱۷,۵۰۰	۳,۲۰
گسترش صنعت علوم زیستی	۵۴,۲۰۰	۱,۰۰۰	۳۰.۰۰	۱۶,۳۵۰		۳۰.۰۰	۱۶,۳۵۰	۰.۳۹
کارگزاری صنعت و معدن	۳۰,۰۰۰	۱,۰۰۰	۳۴.۰۰	۱۱,۰۳۱		۳۴.۰۰	۱۱,۰۳۱	۵۵۲
تینسا کیش	۱	۱۰,۰۰۰	۲۰.۰۰	۷,۴۸۳		۲۰.۰۰	۷,۴۸۳	-
اوراق مشارکت				۳۰,۰۰۰		-۱۸,۰۰۰	۱۲,۰۰۰	
پیش برداختها				۱۰۵,۰۷۱		-۷۵,۰۰۰	۳۰,۰۷۱	
سایر شرکت‌های خارج از بورس				۲۶,۸۲۰		۰	۲۶,۸۲۰	
<b>جمع</b>				<b>۴۴۲,۴۳۵</b>		<b>-۹۳,۰۰۰</b>	<b>۳۴۹,۴۳۵</b>	

(مبلغ به میلیون ریال)

شرکت سرمایه گذاری گروه صنعتی رنا	دوره یک ماهه منتهی به	۱۳۸۶/۷/۳۰	سال مالی منتهی به	۱۳۸۷/۶/۳۱	سرمایه ثبت نشده (م.ریال)	۱,۶۰۰,۰۰۰
صورت ریز معاملات سهام (تحصیل شده)						

نام شرکت	درصد مالکیت ابتدای دوره	تاریخ تحصیل	سهام تحصیل شده			درصد مالکیت پایان دوره	ارزش بازار		
			درصد مالکیت	قیمت هر سهم ریال	بهای تمام شده		ارزش کل	ارزش هر سهم	
					ذیرفته شده در بورس				خارج از بورس
پیش پرداختها - آپادانا سرام	۱۰.۵۳	طی دوره	۰.۰۰	۰	۱۰,۰۰۰	۱,۰۰۰	۸۴,۲۳۳		
ملی مس ایران	۰.۰۹	طی دوره	۰.۰۱	۸,۶۷۴	۷,۳۷۳	۸,۷۶۴	۵۳,۰۲۲		
کالسیمین	۰.۱۱	طی دوره	۰.۲۱	۱۷,۷۴۰	۷,۰۹۶	۱۷,۳۴۶	۱۰,۷۵۵		
سرمایه گذاری معادن و فلزات	۰.۰۳	طی دوره	۰.۰۷	۷,۰۰۵	۶,۶۵۵	۷,۶۵۱	۹,۹۴۶		
سرمایه گذاری صندوق بازنشستگی	۰.۲۲	طی دوره	۰.۰۵	۲,۲۹۱	۵,۲۹۵	۲,۲۹۹	۲۹,۶۵۷		
اوراق مشارکت	۰.۰۰	طی دوره	۰.۰۰	۰	۵,۰۰۰	۰	۱۲,۰۰۰		
سیمان دورود - افزایش سرمایه	۴.۶۱	طی دوره	۰.۰۰	۱,۰۰۰	۱,۵۶۷	۶,۰۰۰	۲۲,۱۲۲		
سیمان فارس و خوزستان - افزایش سرمایه	۰.۲۵	طی دوره	۰.۰۰	۱,۰۰۰	۱,۴۴۰	۱,۶۷۶	۱۷,۴۹۷		
جمع					۲۹,۴۲۶	۱۵,۰۰۰	۲۳۹,۲۳۲		

صورت ریز معاملات سهام (واگذار شده)

نام شرکت	درصد مالکیت ابتدای دوره	تاریخ واگذاری	سهام واگذار شده				درصد مالکیت پایان دوره
			بهای تمام شده هر سهم - ریال	مبلغ بهای تمام شده	مبلغ واگذاری	سود (زیان) واگذاری	
اوراق مشارکت	۰.۰۰	طی دوره	۰	۲۳,۰۰۰	۲۳,۵۷۱	۵۷۱	
تعدیل پیش پرداختها	۰.۰۰	طی دوره	۰	۸۵,۰۰۰	۸۵,۰۰۰	۰	
جمع				۱۰۸,۰۰۰	۱۰۸,۵۷۱	۵۷۱	

شایان ذکر است که مبلغ ۸۵,۰۰۰ میلیون ریال پیش پرداخت بابت شرکت مدیریت سرمایه برنا براساس اظهار نظر حسابرس از این حساب خارج و بعنوان بدهی این شرکت در نظر گرفته شده است.