



سازمان بورس اوراق بهادار

بسمه تعالی
اطلاعیه

تاریخ: ۸۶/۱۲/۱۲
شماره: ۶۰/۲۰۵۸۳
پیوست: دارد

تالار اصلی

شرکت سرمایه‌گذاری گروه صنعتی رنا (سهامی عام)

نماد: ورنا کد: ۱۰-۱۰-۳۴

موضوع: صورت وضعیت پرتفوی سرمایه‌گذاری در تاریخ ۸۶/۱۱/۳۰

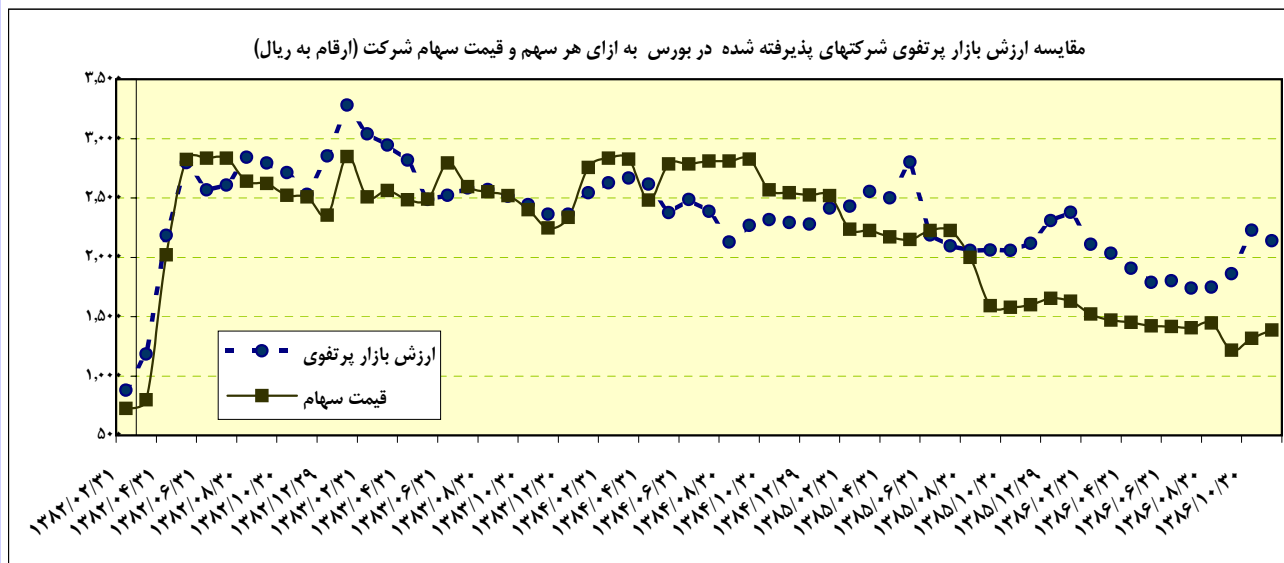
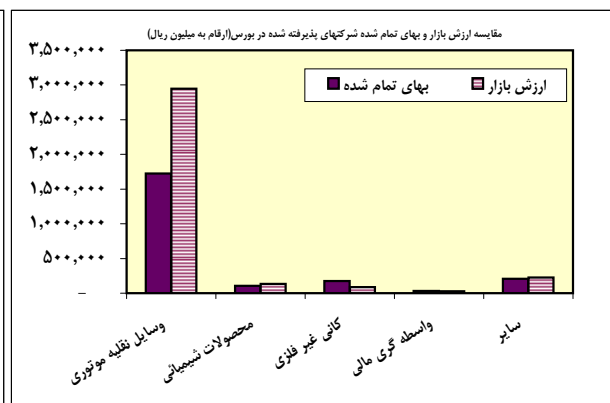
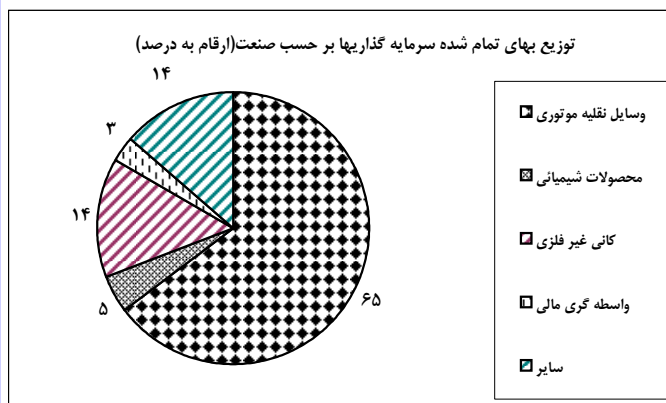
به پیوست صورت وضعیت پرتفوی سرمایه‌گذاری در تاریخ ۸۶/۱۱/۳۰ که توسط شرکت سرمایه‌گذاری گروه صنعتی رنا (سهامی عام) تهیه و طی نامه شماره ۸۶/۳۵۷۷

مورخ ۸۶/۱۲/۱۲ ارسال گردیده است به شرح زیر ایفاد می‌گردد:

۱- وضعیت پرتفوی سرمایه‌گذاری به تفکیک صنعت در تاریخ ۸۶/۱۱/۳۰

۲- وضعیت پرتفوی سرمایه‌گذاری در شرکت‌ها در تاریخ ۸۶/۱۱/۳۰

۳- صورت ریز معاملات سهام برای یک ماهه منتهی به ۸۶/۱۱/۳۰



رئیس اداره نظارت بر ناشران بورس

امیر حمزه هالمیر

رونوشت:

شرکت سرمایه‌گذاری گروه صنعتی رنا (سهامی عام) مدیریت محترم عامل - جهت استحضار

معاون نظارت بر بورس‌ها و ناشران، شرکت بورس اوراق بهادار تهران، نظارت بر ناشران بورسی، بازرسی امور کارگزاران، پژوهش، توسعه و مطالعات اسلامی

شرکت سرمایه گذاری گروه صنعتی رنا																				دوره یک ماهه منتهی به ۱۳۸۶/۱۱/۳۰					سال مالی منتهی به ۱۳۸۷/۶/۳۱					سرمایه ثبت شده (م.ریال) ۱,۶۰۰,۰۰۰				
صورت خلاصه سرمایه گذاریها																				سرمایه ثبت نشده (م.ریال)														
شرح سرمایه گذاری					پذیرفته در بورس					خارج از بورس					جمع سرمایه گذاری																			
ابتدای دوره					افزایش (کاهش)					پایان دوره					ابتدای دوره					افزایش (کاهش)														
تعداد شرکت	بهای تمام شده	ارزش بازار	بهای تمام شده	ارزش بازار	تعداد شرکت	بهای تمام شده	ارزش بازار	بهای تمام شده	ارزش بازار	تعداد شرکت	بهای تمام شده	ارزش بازار	بهای تمام شده	ارزش بازار	تعداد شرکت	بهای تمام شده	ارزش بازار	بهای تمام شده	ارزش بازار															
سرمایه گذاری در سهام:																																		
۵	۳۵,۷۱۰	۵۳,۱۹۴	۱,۱۵۲	-۱,۴۶۲	۵	۳۶,۸۶۲	۵۱,۷۳۲			۵	۳۵,۷۱۰	۵۳,۱۹۴			۵	۳۶,۸۶۲	۵۱,۷۳۲																	
۱	۱,۵۵۹	۵۵۸	۰	۱۳	۱	۱,۵۵۹	۵۷۱			۱	۱,۵۵۹	۵۷۱			۱	۱,۵۵۹	۵۷۱																	
۲	۷,۰۶۲	۵,۳۷۵	۰	۲۲۳	۲	۷,۰۶۲	۵,۵۹۸	۷,۴۸۳	۱	۲	۷,۰۶۲	۵,۵۹۸	۷,۴۸۳	۱	۲	۷,۰۶۲	۵,۵۹۸	۷,۴۸۳	۱															
۳	۴۶,۱۲۰	۳۷,۱۶۰	۰	-۶۱۰	۳	۴۶,۱۲۰	۳۶,۵۵۰			۳	۴۶,۱۲۰	۳۶,۵۵۰			۳	۴۶,۱۲۰	۳۶,۵۵۰																	
۰	۰	۰	۰	۰	۰	۰	۰	۰	۰	۰	۰	۰	۰	۰	۰	۰	۰	۰	۰															
۷	۱۰۲,۵۱۱	۱۴۹,۹۱۲	۲,۶۷۵	-۱۴,۷۹۵	۸	۱۰۵,۱۸۶	۱۳۵,۱۱۷	۱۷,۵۰۰	۱	۸	۱۲۰,۰۱۱	۱۴۹,۹۱۲	۱۷,۵۰۰	۱	۸	۱۲۰,۰۱۱	۱۴۹,۹۱۲	۱۷,۵۰۰	۱															
۰	۰	۰	۰	۰	۰	۰	۰	۰	۰	۰	۰	۰	۰	۰	۰	۰	۰	۰	۰															
۱۳	۲۰۳,۵۸۱	۱۲۵,۴۶۶	-۲۹,۱۵۴	-۳۵,۶۲۵	۱۳	۱۷۴,۴۲۷	۸۹,۸۴۱	۸۹,۹۱۵	۱	۱۳	۲۹۲,۷۷۶	۱۷۴,۴۲۷	۸۹,۹۱۵	۱	۱۳	۲۹۲,۷۷۶	۱۷۴,۴۲۷	۸۹,۹۱۵	۱															
۵	۱۰۱,۰۶۴	۱۲۷,۹۹۸	۰	-۴,۲۶۳	۵	۱۰۱,۰۶۴	۱۲۳,۷۳۵			۵	۱۰۱,۰۶۴	۱۲۳,۷۳۵			۵	۱۰۱,۰۶۴	۱۲۳,۷۳۵																	
۱	۸۳۶	۱۷۹	۰	۰	۱	۸۳۶	۱۷۹			۱	۸۳۶	۱۷۹			۱	۸۳۶	۱۷۹																	
۳	۲,۰۷۵	۱,۸۷۴	۰	-۱۵۱	۳	۲,۰۷۵	۱,۷۲۳	۰	۰	۳	۲,۰۷۵	۱,۷۲۳	۰	۰	۳	۲,۰۷۵	۱,۷۲۳	۰	۰															
۰	۰	۰	۰	۰	۱	۲۱	۰	۰	۰	۱	۲۱	۰	۰	۰	۱	۲۱	۰	۰	۰															
۵	۱,۷۴۷,۴۸۱	۳,۰۲۴,۷۰۷	-۲۰,۸۵۰	-۷۸,۲۳۰	۵	۱,۷۲۶,۶۳۱	۲,۹۴۶,۴۷۷	۴۹۵	۱	۵	۱,۷۴۷,۹۷۶	۳,۰۲۴,۷۰۷	۴۹۵	۱	۵	۱,۷۴۷,۹۷۶	۳,۰۲۴,۷۰۷	۴۹۵	۱															
۶	۴۸,۴۸۵	۳۵,۳۷۶	-۱۴,۳۶۷	-۷,۲۳۶	۳	۵۱,۱۵۳	۲۸,۱۴۰	۵۱,۱۵۳	۳	۳	۹۹,۶۳۸	۲۸,۱۴۰	۵۱,۱۵۳	۳	۳	۹۹,۶۳۸	۲۸,۱۴۰	۵۱,۱۵۳	۳															
۱	۸,۲۳۵	۱,۰۹۱	۰	-۱۳۳	۱	۸,۲۳۵	۹۵۸	۰	۰	۱	۸,۲۳۵	۹۵۸	۰	۰	۱	۸,۲۳۵	۹۵۸	۰	۰															
۱	۲,۹۸۹	۲,۸۵۶	۰	۰	۱	۲,۹۸۹	۲,۸۶۰	۰	۰	۱	۲,۹۸۹	۲,۸۶۰	۰	۰	۱	۲,۹۸۹	۲,۸۶۰	۰	۰															
					۱	۱۰,۵۶۶	۱۰,۵۶۶	۰	۰	۱	۱۰,۵۶۶	۱۰,۵۶۶	۰	۰	۱	۱۰,۵۶۶	۱۰,۵۶۶	۰	۰															
					۳	۳۴,۳۹۱	۳۴,۳۹۱	۰	۰	۳	۳۴,۳۹۱	۳۴,۳۹۱	۰	۰	۳	۳۴,۳۹۱	۳۴,۳۹۱	۰	۰															
					۱۱	۹۵,۶۴۲	۹۵,۶۴۲	۰	۰	۱۱	۹۵,۶۴۲	۹۵,۶۴۲	۰	۰	۱۱	۹۵,۶۴۲	۹۵,۶۴۲	۰	۰															
۵۲	۲,۳۰۷,۷۰۸	۳,۵۶۵,۷۴۶	-۶۰,۵۴۴	-۱۴۲,۲۵۵	۵۲	۲,۲۴۷,۱۶۴	۳,۴۲۳,۴۸۱	۳۱۳,۸۲۳	۲۵	۵۲	۲,۳۰۷,۷۰۸	۳,۴۲۳,۴۸۱	۳۱۳,۸۲۳	۲۵	۵۲	۲,۳۰۷,۷۰۸	۳,۴۲۳,۴۸۱	۳۱۳,۸۲۳	۲۵															
۵۳	۲,۳۰۷,۷۰۸	۳,۵۶۵,۷۴۶	-۶۰,۵۴۴	-۱۴۲,۲۵۵	۵۳	۲,۲۴۷,۱۶۴	۳,۴۲۳,۴۸۱	۳۵۹,۹۲۴	۲۵	۵۳	۲,۳۰۷,۷۰۸	۳,۴۲۳,۴۸۱	۳۵۹,۹۲۴	۲۵	۵۳	۲,۳۰۷,۷۰۸	۳,۴۲۳,۴۸۱	۳۵۹,۹۲۴	۲۵															
ارزش بازار پرتفوی شرکت های داخل بورس (بدون در نظر گرفتن شرکتهای خارج بورس) به ازای هر سهم براساس آخرین سرمایه ثبت شده شرکت																																		
ریال		۲,۱۴۰																																

(مبلغ به میلیون ریال)

شرکت سرمایه گذاری گروه صنعتی رنا	دوره یک ماهه منتهی به	۱۳۸۶/۱۱/۳۰	سال مالی منتهی به	۱۳۸۷/۶/۳۱	سرمایه ثبت شده (م.ریال)	۱,۶۰۰,۰۰۰
وضعیت پرتفوی سهام شرکتهای پذیرفته شده در بورس در پایان دوره					سرمایه ثبت نشده (م.ریال)	

نام شرکت	ابتدای دوره		تغییرات		پایان دوره			ارزش بازار	بهای تمام شده هر سهم (ریال)	ارزش خالص هر سهم -	
	ارزش بازار	بهای تمام شده	ارزش بازار	بهای تمام شده	درصد مالکیت	افزایش (کاهش)	سال جاری				سال قبل
سایپا	۲,۰۲۱,۲۶۳	۸۰۰,۵۹۱	-۱۱۱,۴۶۲	۷۷۹,۷۴۱	۹.۸۳	۱,۱۳۰,۰۶۰	۱,۹۰۹,۸۰۱	۸۲۲	۲,۰۱۳	۱,۰۷۰	۷۰۶
ایران خودرو	۹۱۰,۷۹۷	۸۳۱,۵۰۶	۰	۸۳۱,۵۰۶	۸.۵۰	۱۱۸,۹۳۸	۹۵۰,۴۴۴	۱,۵۵۲	۱,۷۷۴	۴۵۴	۶۳۵
پارس خودرو	۶۷,۵۰۳	۶۸,۸۸۹	۰	۶۸,۸۸۹	۱.۸۳	-۶,۲۲۱	۶۲,۶۶۸	۱,۸۸۱	۱,۷۱۱	۷۴۸	۵۰۶
			۰			۰					
			۰			۰					
			۰			۰					
سایر شرکتهای	۵۶۶,۱۸۳	۶۰۶,۷۲۲	-۶۵,۶۱۵	۵۶۷,۰۲۸	-۳۹,۶۹۴	-۶۶,۴۶۰	۵۰۰,۵۶۸				
جمع	۳,۵۶۵,۷۴۶	۲,۳۰۷,۷۰۸	-۱۴۲,۲۶۵	۲,۲۴۷,۱۶۴	-۶۰,۵۴۴	۱,۱۷۶,۳۱۷	۳,۴۲۳,۴۸۱				

وضعیت پرتفوی سهام شرکتهای خارج از بورس در پایان دوره

نام شرکت	آخرین سرمایه (م.ریال)	ارزش اسمی هر سهم (ریال)	ابتدای دوره		تغییرات		پایان دوره	
			درصد مالکیت	بهای تمام شده	درصد مالکیت	بهای تمام شده	درصد مالکیت	بهای تمام شده
آپادانا سرام	۷۹۶,۳۴۷	۱,۰۰۰	۱۱.۲۱	۸۹,۱۹۵		۱۰۹,۸۲۵	۱۹۹,۰۲۰	۱۹.۵۷
مدیریت سرمایه برنا	۴۰,۰۰۰	۱۰,۰۰۰	۱۰۰.۰۰	۴۰,۰۰۲		۰	۴۰,۰۰۲	۱۰۰.۰۰
دماقین	۶۲,۰۰۰	۱,۰۰۰	۶۱.۰۶	۳۷,۸۹۷		۰	۳۷,۸۹۷	۶۱.۰۶
بازرگانی ایدرو	۶۶,۰۰۰	۱۰,۰۰۰	۴۱.۳۰	۳۳,۶۸۱		۰	۳۳,۶۸۱	۴۱.۳۰
گسترش موادپیشرفته	۷۲,۷۰۰	۱,۰۰۰	۳۰.۰۰	۲۱,۸۰۱		۰	۲۱,۸۰۱	۳۰.۰۰
گسترش انفورماتیک ایرا	۱۷,۵۰۰	۱,۰۰۰	۲۹.۶۰	۱۰,۵۶۶		۰	۱۰,۵۶۶	۲۹.۶۰
پتروشیمی باختر	۲,۰۰۰,۰۰۰	۱,۰۰۰	۲.۵۰	۱۷,۵۰۰		۰	۱۷,۵۰۰	۲.۵۰
گسترش صنعت علوم زی	۵۴,۲۰۰	۱,۰۰۰	۳۰.۰۰	۱۶,۳۵۰		۰	۱۶,۳۵۰	۳۰.۰۰
کارگزاری صنعت ومعدن	۳۰,۰۰۰	۱,۰۰۰	۳۴.۰۰	۱۱,۰۳۱		۰	۱۱,۰۳۱	۳۴.۰۰
تیساکیش	۱	۱۰,۰۰۰	۲۰.۰۰	۷,۴۸۳		۰	۷,۴۸۳	۲۰.۰۰
اوراق مشارکت			۶.۰۰۰			۱۵,۰۰۰	۲۱,۰۰۰	
پیش پرداختها			۴۰,۱۰۱			۱۰,۲۱۰	۵۰,۳۱۱	
سایر شرکتهای خارج از بورس			۲۸,۳۱۷			۰	۲۸,۳۱۷	
جمع			۳۵۹,۹۲۴			۱۳۵,۰۳۵	۴۹۴,۹۵۹	

(مبلغ به میلیون ریال)

شرکت سرمایه گذاری گروه صنعتی رنا	نماد: ورنّا	کد: ۹۹-۰۹-۶۵	سرمایه ثبت شده (م.ریال)	۱,۶۰۰,۰۰۰
دوره یک ماهه منتهی به ۱۳۸۶/۱۱/۳۰	سال مالی منتهی به	۱۳۸۷/۶/۳۱	سرمایه ثبت نشده (م.ریال)	

صورت ریز معاملات سهام (تحصیل شده)

نام شرکت	درصد مالکیت ابتدای دوره	سهام تحصیل شده				ارزش کل	ارزش هر سهم
		تاریخ تحصیل	درصد مالکیت	بهای تمام شده			
				پذیرفته شده در بورس	خارج از بورس		
آپادانا سرّام	۱۱.۲۱	طی دوره	۸.۳۶	۰	۱۰۹,۸۲۵	۱,۲۷۸	
اوراق مشارکت	۰.۰۰	طی دوره	۰.۰۰	۰	۱۵,۰۰۰	۰	
پتروشیمی فن آوران	۰.۰۰	طی دوره	۰.۱۱	۶,۹۴۰	۶,۹۴۰	۷,۳۴۷	
گسترش مواد پیشرفته - پیش پرداخت افزایش سرّ	۳۰.۰۰	طی دوره	۰.۰۰	۰	۴,۸۰۰	۱,۰۰۰	
آپادانا سرّام - علی الحساب افزایش سرمایه	۱۱.۲۱	طی دوره	۸.۳۶	۰	۳,۴۱۰	۱,۲۷۸	
مدیریت سرمایه برنا - پیش پرداخت	۱۰۰.۰۰	طی دوره	۰.۰۰	۰	۲,۰۰۰	۱۰,۰۰۱	
بانک پارسیان - افزایش سرمایه	۰.۲۰	طی دوره	۰.۰۰	۰	۲,۰۰۰	۱,۵۰۷	
توسعه معادن روی	۰.۱۸	طی دوره	۰.۰۶	۲,۲۹۰	۱,۱۵۲	۲,۱۲۸	
جمع					۱۰,۰۹۲	۵۱۰,۷۴۳	

صورت ریز معاملات سهام (واگذار شده)

نام شرکت	درصد مالکیت ابتدای دوره	سهام واگذار شده				درصد مالکیت پایان دوره
		تاریخ واگذاری	درصد مالکیت	بهای تمام شده هر سهم-ریال	مبلغ بهای تمام شده	
سایپا	۱۰.۰۹	طی دوره	۰.۲۶	۸۲۲	۲۰,۸۵۰	۹.۸۳
کاشی حافظ	۱۷.۳۱	طی دوره	۱۷.۳۱	۱,۸۷۱	۲۹,۱۵۴	۰.۰۰
پتروشیمی خارک	۰.۶۰	طی دوره	۰.۰۶	۷,۸۶۴	۴,۲۶۵	۰.۵۴
سرمایه گذاری توسعه صنعتی ایران	۱.۹۹	طی دوره	۱.۹۹	۱,۰۹۱	۱۶,۳۶۷	۰.۰۰
جمع					۷۰,۶۳۶	۳۳,۸۴۱