



تاریخ: ۸۷/۰۲/۰۸
شماره: ۶۰/۲۱۳۵۸
پیوست: دارد

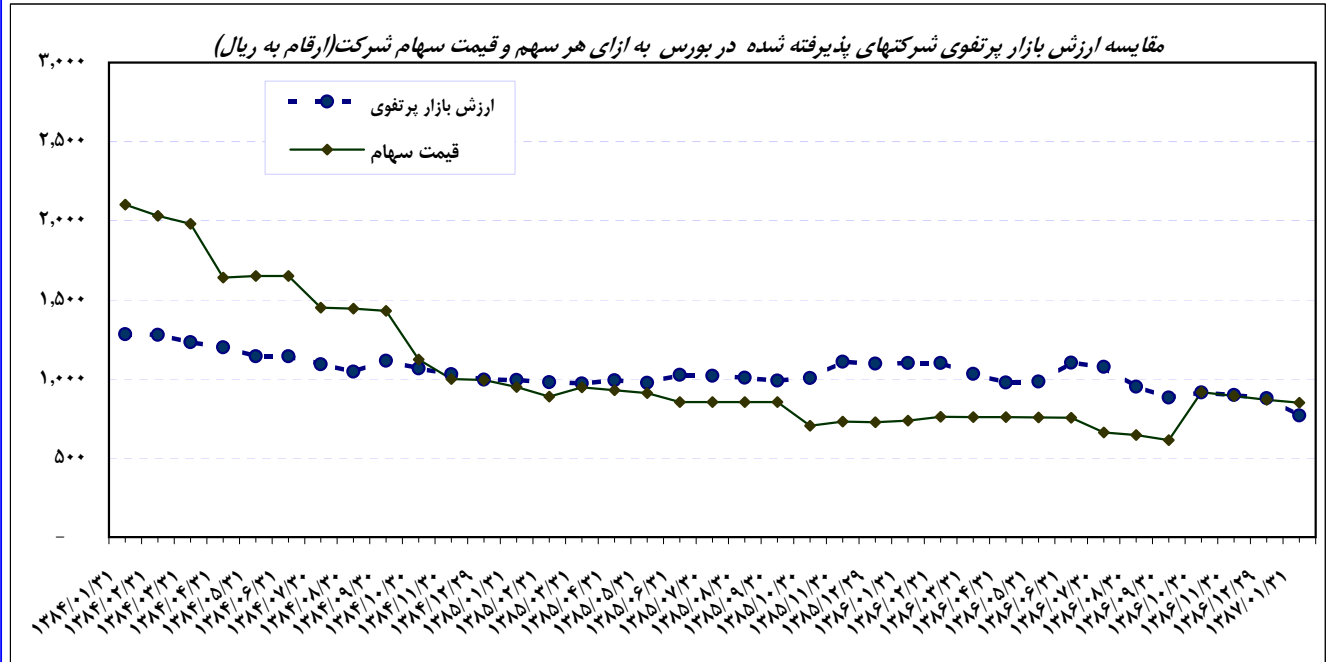
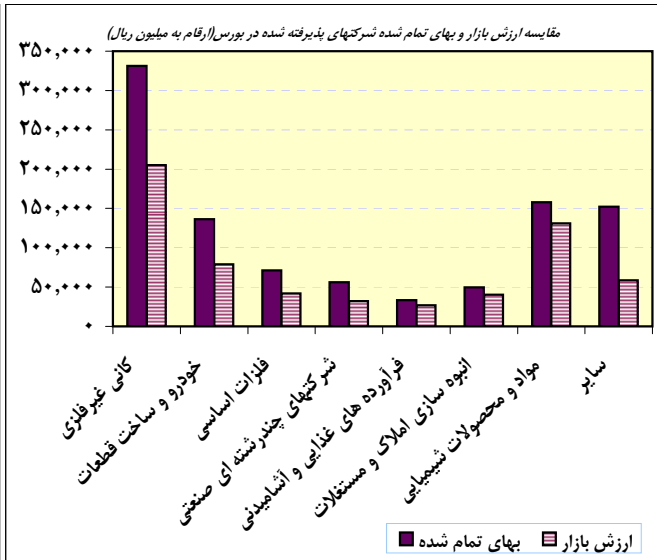
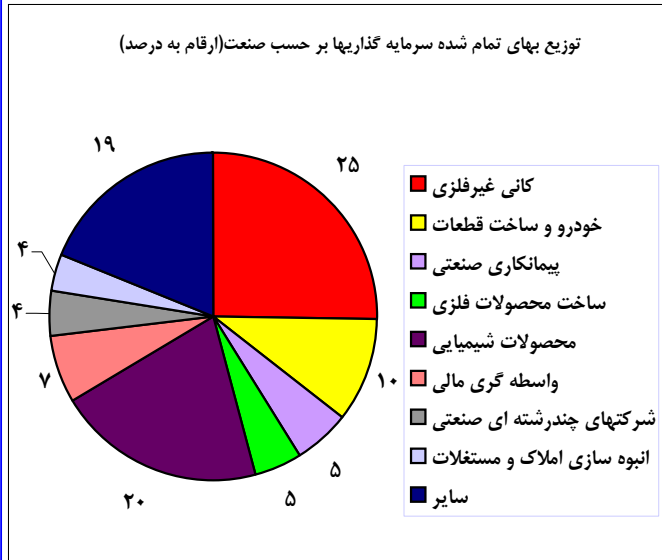
شرکت سرمایه‌گذاری بوعلی سهامی عام

نماد: Buali Investment Co. - ۶۵

موضوع: صورت وضعیت پرتفوی سرمایه‌گذاری در تاریخ ۸۷/۰۱/۳۱

به پیوست صورت وضعیت پرتفوی سرمایه‌گذاری در تاریخ ۸۷/۰۱/۳۱ که توسط شرکت سرمایه‌گذاری بوعلی (سهامی عام) تهیه و ارسال گردیده است به شرح زیر ایفاد می‌گردد.

- ۱- وضعیت پرتفوی سرمایه‌گذاری به تفکیک صنعت در تاریخ ۸۷/۰۱/۳۱
- ۲- وضعیت پرتفوی سرمایه‌گذاری در شرکت‌ها در تاریخ ۸۷/۰۱/۳۱
- ۳- صورت ریز معاملات سهام برای یک ماهه منتهی به ۸۷/۰۱/۳۱



سعید خدامرادی
مدیر عامل
شرکت سرمایه‌گذاری بوعلی سهامی عام
شماره ثبت: ۵۰۲۳۱

رونوشت:

تاریخ اطلاعیه		شماره اطلاعیه		سازمان بورس اوراق بهادار تهران			
۸۰۰,۰۰۰		۶۵-۹۹-۲۴		وبوعلی		نماد:	
سرمایه ثبت شده (م.ریال)		کد:		سال مالی منتهی به		دوره یک ماهه منتهی به	
۰		۱۳۸۷/۰۶/۳۱		۱۳۸۷/۰۱/۳۱		وضعیت پرتفوی سهام شرکتهای پذیرفته شده در بورس در پایان دوره	

مبلغ به میلیون ریال

درآمد هر سهم - ریال		ارزش بازار هر سهم (ریال)	بهای تمام شده هر سهم (ریال)	پایان دوره			تغییرات			ابتدای دوره		نام شرکت
سال جاری	سال قبل			افزایش (کاهش)	ارزش بازار	بهای تمام شده	درصد مالکیت	ارزش بازار	بهای تمام شده	ارزش بازار	بهای تمام شده	
۴۳۴	۳۴۵	۱,۰۳۶	۲,۲۵۷	(۵۱,۰۴۶)	۴۳,۳۱۶	۹۴,۳۶۲	۱۹,۶۳	(۲۵۱)	۰	۴۳,۵۶۶	۹۴,۳۶۲	ریخته گری تراکتورسازی
۶۰۹	۸۰۵	۴,۱۵۹	۶,۴۳۷	(۲۶,۲۴۴)	۴۷,۹۰۶	۷۴,۱۴۹	۱,۰۵	۰	۰	۴۷,۹۰۶	۷۴,۱۴۹	سیمان تهران
۱۱	۴۰۶	۷۲۹	۴,۷۱۲	(۶۰,۱۲۳)	۱۱,۰۰۳	۷۱,۱۲۶	۱,۰۱	(۱۵۱)	۰	۱۱,۱۵۴	۷۱,۱۲۶	صنعتی دریایی ایران (صدرا)
۹۸	۶۸	۶۵۷	۲,۹۲۵	(۳۸,۲۳۴)	۱۱,۰۷۶	۴۹,۳۱۰	۵,۶۲	(۶۵۷)	۰	۱۱,۷۳۴	۴۹,۳۱۰	صنایع آذرباب
۱,۵۶۲	۱,۸۳۹	۵,۳۴۷	۸,۳۵۴	(۱۷,۵۰۱)	۳۱,۱۲۰	۴۸,۶۲۱	۰,۴۹	(۴۷)	۰	۳۱,۱۶۷	۴۸,۶۲۱	پتروشیمی اراک
۹۹۲	۲,۲۸۶	۵,۲۶۶	۹,۲۱۷	(۱۶,۲۷۹)	۲۱,۶۹۶	۳۷,۹۷۴	۱,۸۷	(۶۵۵)	۰	۲۲,۳۵۱	۳۷,۹۷۴	صنایع سیمان کرمان (سیمان کرمان)
۱,۴۵۷	۱,۳۰۴	۵,۶۸۳	۸,۱۹۷	(۱۱,۶۰۰)	۲۶,۲۱۹	۳۷,۸۱۸	۱,۵۴	(۱,۴۸۰)	۱۱۷	۲۷,۶۹۹	۳۷,۷۰۲	پتروشیمی اصفهان
۲۶۶	۴۲۹	۱,۱۱۷	۳,۴۱۸	(۲۳,۳۳۶)	۱۱,۳۳۱	۳۴,۶۶۷	۰,۳۲	(۴۷۷)	۰	۱۱,۸۰۸	۳۴,۶۶۷	سرمایه گذاری بانک ملی
۲,۲۶۶	۱,۱۶۵	۱۶,۱۲۵	۲۵,۴۸۸	(۱۲,۳۴۰)	۲۱,۲۵۱	۳۳,۵۹۱	۰,۹۷	(۱۷۸)	۰	۲۱,۴۲۹	۳۳,۵۹۱	سیمان هرمزگان
۷۵۳	۶۸۴	۲,۶۹۵	۳,۶۰۰	(۸,۳۹۷)	۲۵,۰۱۴	۳۳,۴۱۱	۰,۷۷	۰	۰	۲۵,۰۱۴	۳۳,۴۱۱	سیمان سپاهان
۳۰۰	۸۰۲	۳,۳۲۰	۸,۸۰۴	(۱۹,۸۴۱)	۱۲,۰۱۱	۳۱,۸۵۱	۱,۹۴	(۷)	۰	۱۲,۰۱۸	۳۱,۸۵۱	سیمان غرب
				(۸۸,۸۲۳)	۳۵۳,۱۳۵	۴۴۱,۹۵۸		(۸۲,۵۵۸)	(۱۴,۷۷۲)	۴۳۵,۶۹۳	۴۵۶,۷۳۰	سایر شرکتهای
				(۳۷۳,۷۶۲)	۶۱۵,۰۷۶	۹۸۸,۸۳۸		(۸۶,۴۶۱)	(۱۴,۶۵۵)	۷۰۱,۵۳۷	۱,۰۰۳,۴۹۳	جمع

*: سرمایه گذاری در شرکتهایی که کمتر از ۳ درصد بهای تمام شده سرمایه گذاریها میباشد به صورت مجموع سایر ارائه گردیده است.

مدیر عامل : سعید خدامرادی	تاریخ تهیه :	۱۳۸۷/۰۲/۰۳	حسابرسی :	تاریخ بررسی :
---------------------------	--------------	------------	-----------	---------------

وضعیت پرتفوی سهام شرکتهای خارج از بورس در پایان دوره

نام شرکت	آخرین سرمایه (م.ریال)	ارزش اسمی هر سهم (ریال)	ابتدای دوره		تغییرات		پایان دوره		درآمد هر سهم	
			بهای تمام شده	درصد مالکیت	بهای تمام شده	درصد مالکیت	بهای تمام شده	درصد مالکیت	سال جاری	سال قبل
مجتمع فرآورده های فسفات کارون (سهامی خاص)	۱۴۰,۰۰۰	۱۰,۰۰۰	۵۷,۷۴۱	۲۴,۵	۰	۰,۰۰	۵۷,۷۴۱	۲۴,۵	-	-
پتروشیمیبران	۲۴,۵۰۰	۱,۰۰۰	۲۴,۴۸۰	۷,۰۰	۱,۹۶۲	۰,۰۰	۲۴,۴۸۰	۷,۰۰	-	۱۹
سرمایه گذاری نیروگاهی ایران	۵۶۴,۲۶۳	۱,۰۰۰	۱۶,۰۰۰	۲,۸۴	۰,۰۰	۰,۰۰	۱۶,۰۰۰	۲,۸۴	-	۱۰
سرمایه گذاری ساختمان نوین	۳۰۰,۰۰۰	۱,۰۰۰	۶,۴۵۰	۲,۰۰	۰,۰۰	۰,۰۰	۶,۴۵۰	۲,۰۰	-	۱۴۰
سرمایه گذاری پارس آریان	۱,۸۰۰,۰۰۰	۱,۰۰۰	۲۳,۴۰۰	۱,۱۶	۰,۰۰	۰,۰۰	۲۳,۴۰۰	۱,۱۶	-	۴۸
بانک پاسارگاد	۳,۵۰۰,۰۰۰	۱,۰۰۰	۱۷,۴۴۹	۰,۴۳	۰,۰۰	۰,۰۰	۱۷,۴۴۹	۰,۴۳	-	۴۶
شرکت نفت نیک قشم	۲۵,۲۷۳	۱,۰۰۰	۲۲,۰۴۳	۲۰	۰,۰۰	۰,۰۰	۲۲,۰۴۳	۲۰	-	-
شرکت میاندرد نکا	۴۰	۱,۰۰۰	۲۰,۴۳۴	۱۰۰,۰۰	۰,۰۰	۰,۰۰	۲۰,۴۳۴	۱۰۰,۰۰	-	-
سایر شرکتهای خارج از بورس			۱۱,۰۱۳	۹۱	۰,۰۰	۰,۰۰	۱۱,۰۱۳	۹۱	-	۱۳
جمع			۱۹۹,۰۱۰	۲,۰۵۳			۲۰۱,۰۶۳	۲,۰۵۳		

*: سرمایه گذاری در شرکتهایی که کمتر از ۳ درصد بهای تمام شده سرمایه گذاریها میباشد به صورت مجموع سایر ارائه گردیده است.

توضیح: افزایش در بهای تمام شده سایر شرکتهای خارج از بورس مربوط به خرید تعداد ۵۴,۶۰۵ سهم از سهام شرکت زغال سنگ شمالشرق شاهرود (سهامی خاص) میباشد.

سازمان بورس اوراق بهادار تهران		شماره اطلاعیه		تاریخ اطلاعیه	
شرکت سرمایه گذاری بوعلی		نماد: و بوعلی		کد: ۶۵-۹۹-۲۴	
دوره یک ماهه منتهی به		سال مالی منتهی به		سرمایه ثبت شده (م.ریال) ۸۰۰,۰۰۰	
۱۳۸۷/۰۱/۳۱		۱۳۸۷/۰۶/۳۱		سرمایه ثبت نشده (م.ریال) ۰	
صورت ریز معاملات سهام (تحصیل شده) مبلغ به میلیون ریال					

ارزش بازار		درصد مالکیت پایان دوره	سهام تحصیل شده				درصد مالکیت ابتدای دوره	نام شرکت	
ارزش کل	ارزش هر سهم - ریال		بهای تمام شده		قیمت هر سهم - ریال	درصد مالکیت			تاریخ تحصیل
			پذیرفته شده در بورس	خارج از بورس					
۴۱	۹,۰۱۰	۲,۶۵	۴۲	۹,۳۳۷	۰,۰۱	طی دوره	۲,۶۴	البرزدارو	
۵۲۲	۷,۰۱۵	۰,۱۵	۵۲۵	۷,۰۴۴	۰,۰۵	طی دوره	۰,۱۰	پتروشیمی آبادان	
۱۱۴	۵,۶۸۳	۱,۵۴	۱۱۷	۵,۸۳۸	۰,۰۱	طی دوره	۱,۵۳	پتروشیمی اصفهان	
۰	۲,۷۳۳	۰,۷۹	۰	۲,۸۳۸	۰,۰۰	۸۷/۰۱/۲۰	۰,۷۹	سرمایه گذاری مسکن	
۱۸	۵,۰۹۷	۰,۰۱	۱۸	۵,۱۴۹	۰,۰۱	۸۷/۰۱/۱۹	۰,۰۰	فراورده تزریقی و دارویی ایران	
۹۶۸	۳,۹۵۸	۱,۵۳	۹۶۸	۳,۹۶۱	۰,۱۴	طی دوره	۱,۳۹	گروه دارویی سبحان	
		۷,۰۰	۱,۹۶۲		۰,۰۰	۸۷/۰۱/۱۸	۷,۰	پتروشیمیران *	
			۹۱		۰,۰۰	طی دوره		سایر غیر بورسی	
۱,۶۶۳			۲,۰۵۳	۱,۶۷۰				جمع	

* سهام تحصیل شده ناشی از اعمال افزایش سرمایه میباشد.

تاریخ اطلاعیه		شماره اطلاعیه		سازمان بورس اوراق بهادار تهران
۸۰۰,۰۰۰	سرمایه ثبت شده (م.ریال)	کد: ۶۵-۹۹-۲۴	وبوعلی	شرکت سرمایه گذاری بوعلی
۰	سرمایه ثبت نشده (م.ریال)	۱۳۸۷/۰۶/۳۱	سال مالی منتهی به	دوره یک ماهه منتهی به

صورت ریز معاملات سهام (واگذار شده) مبلغ به میلیون ریال

درصد مالکیت پایان دوره	سهام واگذار شده					درصد مالکیت ابتدای دوره	نام شرکت
	سود (زیان) واگذاری	مبلغ واگذاری	مبلغ بهای تمام شده	بهای تمام شده هر سهم - ریال	درصد مالکیت		
۹,۴۶	۸۹	۱۳۴	۴۵	۱,۹۹۱	۰,۱۲	طی دوره	خوراک دام پارس
۰,۰۰	۲۰	۲۲۵	۲۰۴	۴,۰۸۳	۰,۰۶	۸۷/۰۱/۱۱	داروسازی کوثر
۰,۷۷	۱-	۱۲	۱۳	۱,۱۱۴	۰,۰۰	طی دوره	سرمایه گذاری بهمن
۰,۰۱	۱۷-	۶۷	۸۴	۱,۱۱۴	۰,۰۰	طی دوره	سرمایه گذاری توسعه ملی
۰,۸۸	۲۴-	۱,۵۶۴	۱,۵۸۸	۲,۹۴۲	۰,۰۷	طی دوره	شاهد (سرمایه گذاری شاهد)
۰,۰۰	۵۱,۰۵۰	۵۹,۸۷۴	۸,۸۲۴	۳۹۵	۱۳,۲۳	۸۷/۰۱/۲۱	شهاب
۰,۰۰	۰	۳	۲	۵,۱۴۹	۰,۰۰	۸۷/۰۱/۲۰	فرآورده تزریقی و دارویی ایران
۰,۰۰	۱۱-	۳۳۴	۳۴۵	۳,۸۵۲	۰,۰۱	۸۷/۰۱/۲۴	فولاد خراسان
۰,۳۶	۵۶-	۳۵۸	۴۱۴	۳,۰۷۲	۰,۰۹	طی دوره	کاشی اصفهان
۰,۰۴	۳۵	۶۳۸	۶۰۳	۳,۹۵۶	۰,۰۱	طی دوره	مدیریت سرمایه گذاری امید
۰,۰۷	۲,۶۴۹	۶,۸۵۱	۴,۲۰۱	۴,۶۵۲	۰,۰۲	طی دوره	ملی صنایع مس ایران
	۵۳,۷۳۶	۷۰,۰۶۱	۱۶,۳۲۵				جمع