



نالر فرعی

سازمان بورس و اوراق بهادار

شرکت سرمایه‌گذاری توسعه صنعتی ایران (سهامی عام)

نماد: وتوصا کد: ۶۵-۹۹-۰۵

موضوع: وضعیت پرتفوی سرمایه‌گذاریها در تاریخ ۸۷/۰۱/۳۱

اطلاعیه

تاریخ: ۸۷/۰۲/۱۷

شماره: ۶۰/۲۱۵۲۴

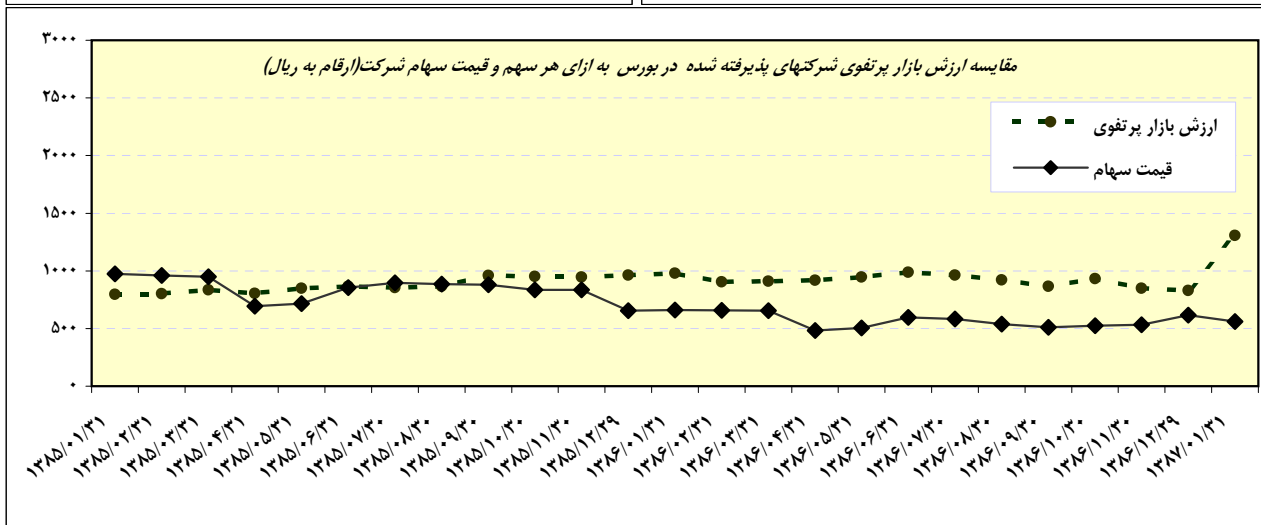
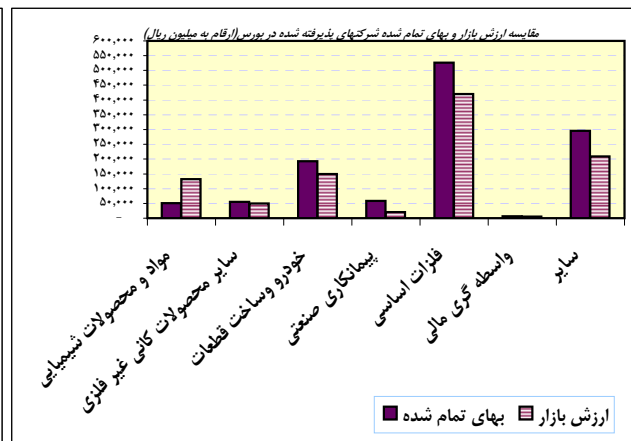
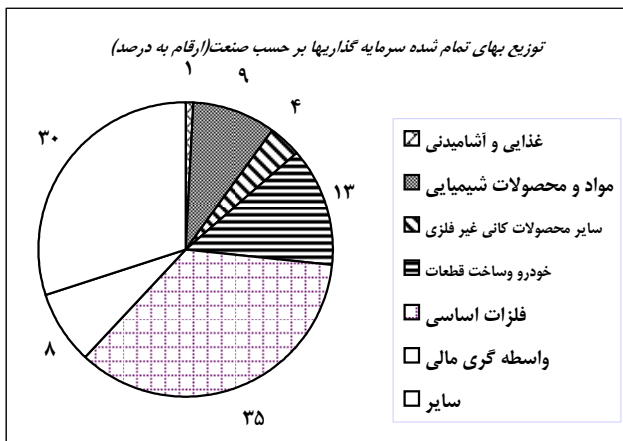
پیوست: دارد

به پیوست صورت وضعیت پرتفوی سرمایه‌گذاریها در تاریخ ۸۷/۰۱/۳۱ شرح زیر ایفاد می‌گردد:

۱- وضعیت پرتفوی سرمایه‌گذاری به تفکیک صنعت در تاریخ ۸۷/۰۱/۳۱

۲- وضعیت پرتفوی سرمایه‌گذاری در شرکتها در تاریخ ۸۷/۰۱/۳۱

۳- صورت ریز معاملات سهام برای یک ماهه منتهی به ۸۷/۰۱/۳۱



علیرضا فولادآملی
مدیر عامل

رونوشت:

شرکت سرمایه گذاری توسعه صنعتی ایران (سهامی عام)	نماد: وتوصا	کد:	سرمایه ثبت شده (م.ریال)	۷۵۵۰۴۰
دوره یک ماهه منتهی به ۱۳۸۷/۰۱/۳۱		سال مالی منتهی به ۱۳۸۷/۰۶/۳۱	سرمایه ثبت نشده (م.ریال)	۰

مبلغ به میلیون ریال

صور تخلصه سرمایه گذاریها

شرح سرمایه گذاری	پذیرفته در بورس						خارج از بورس						جمع سرمایه گذاری		
	ابتدای دوره			افزایش (کاهش)			پایان دوره			افزایش (کاهش)			پایان دوره		
	تعداد شرکت	بهای تمام شده	ارزش بازار	تعداد شرکت	بهای تمام شده	ارزش بازار	تعداد شرکت	بهای تمام شده	ارزش بازار	تعداد شرکت	بهای تمام شده	ارزش بازار	تعداد شرکت	بهای تمام شده	ارزش بازار
سرمایه گذاری در سهام:															
استخراج کانه های فلزی	۱	۱۲۲.۵۱۳	۸۷.۰۳۲	-	(۱۱.۷۶۹)	۱	۱	۱۲۲.۵۱۳	۷۵.۲۶۴	۱	۷	۱	۱۲۲.۵۲۰	۸۷.۰۳۲	
انواع فرآورده های غذایی و آشامیدنی	۳	۱۰.۵۳۹	۲۵.۰۰۵	-	۱۴۹	۳	۲	۱۰.۵۳۹	۲۵.۱۵۳	۲	۲	۲	۱۱.۹۰۱	۲۵.۰۰۵	
منسوجات	-	-	-	-	-	-	۱	۳۲.۳۶۵	-	۱	۱	۱	۳۲.۳۶۵	-	
محصولات کاغذی	-	-	-	-	-	-	۱	۳۰.۷۰	-	۱	۱	۱	۳۰.۷۰	-	
مواد و محصولات شیمیایی	۴	۵۱.۳۶۲	۱۳۴.۱۰۳	(۱۰۵)	(۱.۷۰۵)	۴	۵	۸۳.۹۹۳	۱۳۲.۳۹۸	۵	۹	۹	۱۳۵.۳۵۵	۸۳.۹۹۳	
لاستیک و پلاستیک	۲	۲۷.۴۳۱	۱۱.۳۲۶	(۷۹)	(۲۵۲)	۲	-	۲۷.۴۳۱	۱۱.۰۷۴	-	۲	۲	۲۷.۴۳۱	۱۱.۳۲۶	
سایر محصولات کانی غیر فلزی	۷	۵۵.۲۳۶	۴۹.۷۳۸	-	(۱۹۵)	۷	-	۵۵.۲۳۶	۴۹.۵۴۳	-	۷	۷	۵۵.۲۳۶	۴۹.۷۳۸	
فلزات اساسی	۳	۵۱.۴۹۸	۴۰.۵۲۰	۴۷۴.۸۶۷	۳۸۰.۱۹۲	۳	-	۵۱.۴۹۸	۴۲۰.۷۱۲	-	۳	۳	۴۷۴.۸۶۷	۴۰.۵۲۰	
ساخت محصولات فلزی	۱	۶۰.۳۱	۱.۳۷۴	-	-	۱	-	۶۰.۳۱	۱.۳۷۴	-	۱	۱	۶۰.۳۱	۱.۳۷۴	
ماشین الات و تجهیزات	۲	۲۲.۴۴۸	۱۹.۱۸۹	-	(۹۵۵)	۲	-	۲۲.۴۴۸	۱۸.۲۳۴	-	۲	۲	۲۲.۴۴۸	۱۹.۱۸۹	
ماشین الات و دستگاههای برقی	-	-	-	-	-	-	۱	۳۱۴	-	-	۱	۱	۳۱۴	-	
ساخت رادیو، تلویزیون و دستگاهها و وسا	۱	۱.۱۹۵	۳۳۱	-	-	۱	-	۱.۱۹۵	۳۳۱	-	۱	۱	۱.۱۹۵	۳۳۱	
وسایل اندازه گیری، پزشکی و اپتیکی	۱	۳.۲۶۶	۱.۳۲۲	-	-	۱	-	۳.۲۶۶	۱.۳۲۲	-	۱	۱	۳.۲۶۶	۱.۳۲۲	
خودرو و ساخت قطعات	۸	۱۹۰.۹۴۶	۱۵۰.۹۴۵	۲.۱۴۱	(۱۰۶۲)	۸	-	۱۹۰.۹۴۶	۱۴۹.۸۸۳	-	۸	۸	۱۹۰.۹۴۶	۱۴۹.۸۸۳	
شرکتهای معظم چندرشته ای صنعتی	۲	۱۲۰.۸۵	۸۳.۰۸	۱.۳۴۱	۱۰۰۶۷	۲	-	۱۲۰.۸۵	۹۳.۷۵	-	۲	۲	۱۲۰.۸۵	۹۳.۷۵	
پیمانکاری صنعتی	۱	۵۸.۱۹۸	۲۰.۹۱۲	-	(۲۸۳)	۱	-	۵۸.۱۹۸	۲۰.۶۲۹	-	۱	۱	۵۸.۱۹۸	۲۰.۹۱۲	
رایانه و فعالیتهای وابسته	-	-	-	-	-	-	۲	۱۴.۱۴۰	-	-	۲	۲	۱۴.۱۴۰	-	
واسطه گری مالی	۲	۶.۶۱۵	۴.۹۵۱	(۴۲)	(۳۲)	۲	۱۰	۱۱۴.۳۷۸	۴.۹۱۹	۱۰	۱۰	۱۰	۱۱۴.۳۷۸	۴.۹۱۹	
انپوه سازی؛ املاک و مستغلات	۳	۹۱.۲۴۷	۷۰.۸۵۹	(۲۰۰۲۳)	(۳.۹۳۷)	۳	-	۹۱.۲۴۷	۶۶.۹۲۲	-	۳	۳	۹۱.۲۴۷	۶۶.۹۲۲	
جمع سرمایه گذاری در سهام	۴۱	۷۱۰.۶۱۰	۶۲۵.۹۲۵	۴۷۶.۱۰۱	۳۶۱.۲۱۷	۴۲	۲۳	۲۴۹.۶۲۹	۹۸۷.۱۴۲	-	۲۳	۲۳	۲۴۹.۶۲۹	۹۸۷.۱۴۲	
سایر								۸.۲۲۶					۸.۲۲۶		
سرمایه								۴۵.۰۰۰					۴۵.۰۰۰		
گذاریهها								۴۰.۵					۴۰.۵		
جمع کل سرمایه گذاریها	۴۱	۷۱۰.۶۱۰	۶۲۵.۹۲۵	۴۷۶.۱۰۱	۳۶۱.۲۱۷	۴۲	۲۳	۳۴۷.۷۱۷	۹۸۷.۱۴۲	۲۳	۲۳	۲۳	۳۴۷.۷۱۷	۹۸۷.۱۴۲	
ارزش بازار شرکتیهای پذیرفته شده در بورس	۱.۳۰۷/۴۰														
مدیر عامل: علیرضا فولاد آملی	تاریخ تهیه ۱۳۸۷/۰۲/۰۵														

سازمان بورس اوراق بهادار تهران

شماره اطلاعیه	تاریخ اطلاعیه
---------------	---------------

شرکت سرمایه گذاری توسعه صنعتی ایران (سهامی عام)	نماد: وتوصا	کد:	سرمایه ثبت شده (م.ریال) ۷۵۵,۰۴۰
دوره یک ماهه منتهی به ۱۳۸۷.۱.۳۱	سال مالی منتهی به	۱۳۸۷/۰۶/۳۱	سرمایه ثبت نشده (م.ریال) ----

وضعیت پرتفوی سهام شرکتهای خارج از بورس در پایان دوره

شرکت	آخرین سرمایه (م.ریال)	ارزش اسمی هر سهم (ریال)	ابتدای دوره		تغییرات دوره		پایان دوره	
			درصد مالکیت	بهای تمام شده	درصد مالکیت	بهای تمام شده	درصد مالکیت	بهای تمام شده
خمیر مایه خوزستان	۱,۴۷۸	۲,۵۰۰	۹۱/۰۴۲	۱,۳۵۲	۰	۹۱/۰۴۲	۱,۳۵۲	
پلی نار	۱۴۰,۰۰۰	۱,۰۰۰	۲۰/۰۰۰	۲۸,۰۰۰	۰	۲۰/۰۰۰	۲۸,۰۰۰	
لامپ فارس	۱۷,۶۲۹	۱,۰۰۰	۸۷/۷۸۶	۳۱۴	۰	۸۷/۷۸۶	۳۱۴	
صنایع نساجی نقره نخ	۳۳,۰۴۷	۴۸۰	۹۷/۷۰۰	۳۲,۳۶۵	۰	۹۷/۷۰۰	۳۲,۳۶۵	
مواد ویژه لیا	۳۰,۰۰۰	۱۰,۰۰۰	۹۴/۷۱۲	۲۹,۰۱۳	۰	۹۴/۷۱۲	۲۹,۰۱۳	
بازرگانی قویم	۱۰,۰۰۰	۱,۰۰۰,۰۰۰	۹۹/۹۹۰	۰	۰	۹۹/۹۹۰	۰	
سرمایه گذاری تجلی سامانه	۱۰۰,۰۰۰	۱,۰۰۰	۱۰۰	۱۰۰,۰۰۰	۰	۱۰۰	۱۰۰,۰۰۰	
شرکت بیمه ملت	۱,۲۰۰,۰۰۰	۱,۰۰۰	۱/۰۰	۱۲,۰۰۰	۰	۱	۱۲,۰۰۰	
پتروشیمی باختر (۱)	۲,۰۰۰,۰۰۰	۱,۰۰۰	۲/۵۰	۱۷,۵۰۰	۰	۲/۵۰	۱۷,۵۰۰	
سایر شرکتهای (۲)				۲۹,۰۸۵	۰		۲۹,۰۸۵	
جمع				۲۴۹,۶۲۹	۰		۲۴۹,۶۲۹	

۱- در حال حاضر ۳۵ درصد سرمایه پرداخت شده است

۲- سرمایه گذاری در شرکتهایی که کمتر از ۳ درصد بهای تمام شده سرمایه گذارینها میباشد به صورت مجموع سایر ارائه گردد.

مدیر عامل : علیرضا فولادآملی	تاریخ تهیه : ۱۳۸۷/۰۲/۰۵
------------------------------	-------------------------

شماره اطلاعیه	تاریخ اطلاعیه
---------------	---------------

شرکت سرمایه گذاری توسعه صنعتی ایران (سهامی عام)	نماد: وتوصا	کد:	سرمایه ثبت شده (م.ریال) ۷۵۵۰۴۰
دوره یک ماهه منتهی به ۱۳۸۷/۰۱/۳۱	سال مالی منتهی به ۱۳۸۷/۰۶/۳۱		سرمایه ثبت نشده (م.ریال) -

وضعیت پرتفوی سهام شرکت‌های پذیرفته شده در بورس در پایان دوره (مبلغ به میلیون ریال)

آلومینیوم ایران	ابتدای دوره		تغییرات		پایان دوره			درآمد هر سهم - ریال	سال جاری
	بهای تمام شده	ارزش بازار	بهای تمام شده	ارزش بازار	بهای تمام شده	ارزش بازار	درآمد هر سهم (ریال)		
توسعه معادن روی ایران	۳۳.۹۲۱	۳۱.۶۹۵	۰	-۱۱.۷۶۸	۱۲۲.۵۱۳	۸۷.۰۳۲	۴/۴۵	۲۵۰۴	۶۵۱
ایران خودرو	۹۵.۰۳۲	۵۵.۸۳۲	(۰)	-۳۰.۶۰	۲.۷۶۲	۱.۵۳۵	۰/۵۵	۲۵۴	۶۳۵
صنعتی دریایی ایران (صدرا)	۵۸.۱۹۸	۲۰.۹۱۲	(۰)	-۲۸۳	۲۰.۵۷	۷۲۹	۱/۸۹	۴۸۱	۷۴
سایپا	۵۶.۵۶۳	۵۷.۵۳۲	(۰)	۰	۱.۹۷۹	۲.۰۱۳	۰/۳۰	۱۰۷۱	۷۰۶
سرمایه گذاری مسکن	۵۲.۵۵۵	۴۷.۰۱۸	(۲۰.۲۳)	-۲.۳۴۸	۳.۲۱۴	۲.۷۳۳	۱/۶۳	۲۲۴	۴۰۰
سرمایه گذ ساختمان ایران	۳۶.۵۶۴	۲۳.۷۴۸	(۰)	-۱.۵۷۴	۲.۹۲۵	۱.۷۷۲	۱/۱۵	۳۲۹	۲۹۵
سایر شرکت‌های پذیرفته شده در بورس	۲۵۳.۲۶۲	۳۰۲.۱۵۴	۳.۴۴۰	(۲.۹۷۳)	۲۲.۴۷۷	۲۹۹.۱۸۱			
جمع	۷۱۰.۶۱۰	۶۲۵.۹۲۵	۴۷۶.۱۰۱	۳۶۱.۲۱۷	۱.۱۸۶.۷۱۱	۹۸۷.۱۴۲			

* : سرمایه گذاری در شرکت‌هایی که کمتر از ۳ درصد بهای تمام شده سرمایه گذارینا میباشند به صورت مجموع سایر ارائه گردد.

مدیر عامل : علیرضا فولاد آملی	تاریخ تهیه ۱۳۸۷/۰۲/۰۵
-------------------------------	-----------------------

سازمان بورس اوراق بهادار تهران

شماره اطلاعیه	تاریخ اطلاعیه
---------------	---------------

شرکت سرمایه گذاری توسعه صنعتی ایران (سهامی عام)	نماد: وتوصا	کد:	سرمایه ثبت شده (م.ریال)	۷۵۵۰۴۰
دوره یک ماهه منتهی به ۱۳۸۷/۰۱/۳۱	سال مالی منتهی به ۱۳۸۷/۰۶/۳۱		سرمایه ثبت نشده (م.ریال) -	

صورت ریز معاملات سهام (تحصیل شده) (مبلغ به میلیون ریال)

نام شرکت	درصد مالکیت ابتدای دوره	تاریخ تحصیل	سهام تحصیل شده				درصد مالکیت	ارزش بازار سهام تحصیل شده	
			درصد مالکیت	قیمت هر سهم ریال	بهای تمام شده - بر گرفته شده در بورس	بهای تمام شده خارج از بورس		ارزش هر سهم ریال	ارزش کل
آلومینیوم ایران	۱/۶۵	طی دوره	۲۰/۰۰	۱۴,۳۸۴	۴۷۴,۶۸۵	۰	۲۱/۶۵	۱۱,۶۱۶	۴۱۴,۹۱۹
ملی سرب و روی ایران	۳/۱۹	طی دوره	۰/۱۲	۱,۶۴۵	۱۸۱	۰	۳/۳۱	۱,۶۹۰	۵,۱۵۰
ریخته گری تراکتورسازی	۱۰/۳۲	طی دوره	۰/۰۶	۱۰,۰۳۹	۱۳۵	۰	۱۰/۳۸	۱۰,۰۳۶	۲۲,۸۹۹
سرمایه گذاری رنا	۰/۳۸	طی دوره	۰/۱۱	۱,۳۵۲	۲,۳۱۲	۰	۰/۴۹	۱,۳۵۲	۱۰,۵۴۹
مدیریت سرمایه گذاری امید	۰/۰۰	طی دوره	۰/۰۱	۴,۱۵۹	۸۳۲	۰	۰/۰۱	۴,۱۶۵	۸۳۳
سرمایه گذاری بانک ملی	۰/۱۸	طی دوره	۰/۰۱	۱,۱۲۹	۵۱۰	۰	۰/۱۹	۱,۱۱۷	۶,۹۳۰
جمع					۴۷۸,۶۵۵	۰			

صورت ریز معاملات سهام (واگذار شده) (مبلغ به میلیون ریال)

نام شرکت	درصد مالکیت ابتدای دوره	تاریخ واگذاری	سهام واگذار شده				درصد مالکیت	سود (زیان) واگذاری
			درصد مالکیت	بهای تمام شده هر سهم - ریال	مبلغ بهای تمام شده	مبلغ واگذاری		
داروسازی جابرین حیان	۸/۱۲	طی دوره	۰/۰۰	۷,۳۶۵	۱۰۵	۳۶۸	۲۶۳	
صنایع لاستیکی سهند	۵/۱۳	طی دوره	-۴/۲۸	۹۳۲	۷۹	۴۰	-۳۸	
سایپا آذین	۰/۹۲	طی دوره	-۰/۹۲	۱,۱۹۳	۲۸۸	۱۱۹	-۱۶۹	
گروه بهمن	۰/۰۳	طی دوره	-۰/۰۳	۱,۰۰۵	۱۷	۱۱	-۷	
سرمایه گذاری توسعه ملی	۰/۱۸	طی دوره	۰/۱۰	۸۹۳	۴۲	۳۱	-۱۱	
سرمایه گذاری مسکن	۱/۷۰	طی دوره	-۱/۱۵	۲,۷۰۴	۲,۰۲۳	۱,۷۰۲	-۳۲۱	
جمع					۲,۵۵۴	۲,۲۷۲	-۲۸۲	

مدیر عامل: علیرضا فولاد آملی

تاریخ تهیه ۱۳۸۷/۰۲/۰۵