



شرکت سرمایه‌گذاری بوعلی
Buai Investment Co. (سامی عام)

نماد: وبوعلی کد: ۶۵-۹۹-۰۷

تاریخ: ۸۷/۰۲/۰۶

شماره: ۶۰/۲۲۰۴۰

پیوست: دارد

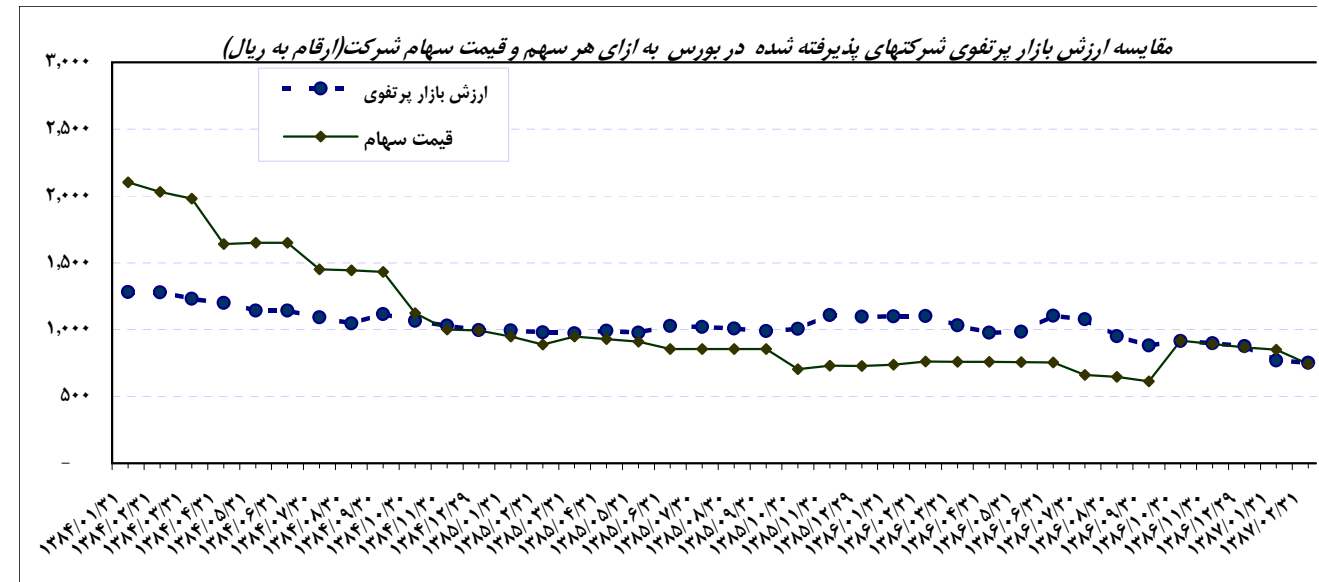
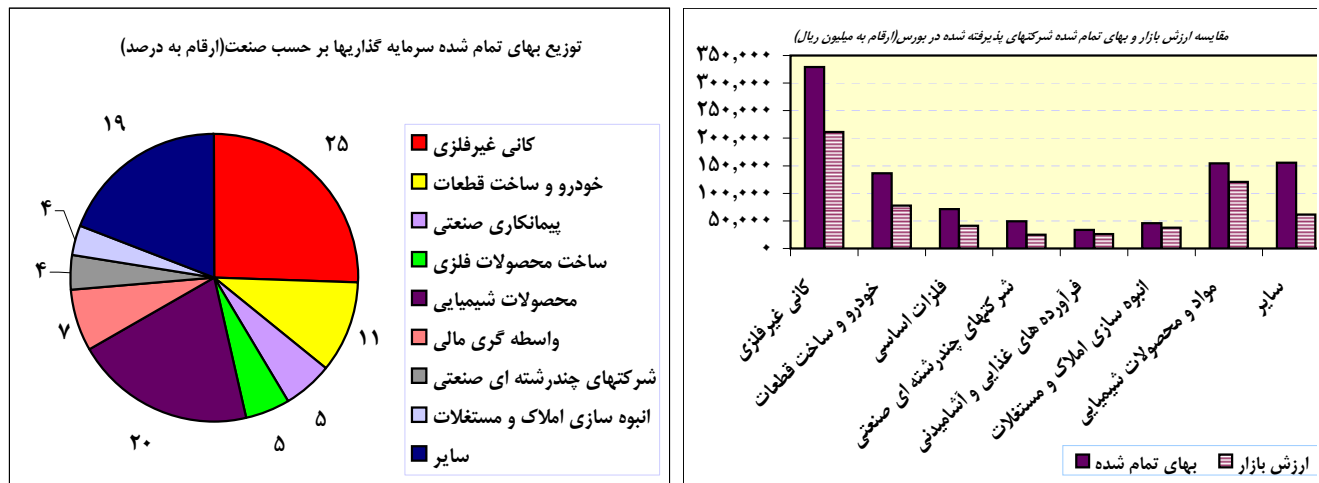
موضوع: صورت وضعیت پرتفوی سرمایه‌گذاری در تاریخ ۸۷/۰۲/۳۱

به پیوست صورت وضعیت پرتفوی سرمایه‌گذاری، در تاریخ ۸۷/۰۲/۳۱ که توسط شرکت سرمایه‌گذاری بوعلی (سهامی عام) تهیه و ارسال گردیده است به شرح زیر ایفاد می‌گردد.

۱- وضعیت پرتفوی سرمایه‌گذاری به تفکیک صنعت در تاریخ ۸۷/۰۲/۳۱

۲- وضعیت پرتفوی سرمایه‌گذاری در شرکت‌ها در تاریخ ۸۷/۰۲/۳۱

۳- صورت ریز معاملات سهام برای یک ماهه منتهی به ۸۷/۰۲/۳۱



سعید خدایاری
مدیر عامل
شرکت سرمایه‌گذاری بوعلی (سامی عام)
شماره ثبت: ۵۰۶۲۱

سازمان بورس اوراق بهادار تهران

شماره اطلاعیه

تاریخ اطلاعیه

شرکت سرمایه گذاری بوعلی

وبوعلی

نماد:

کد:

۶۵-۹۹-۲۴

سرمایه ثبت شده (م.ریال) ۸۰۰,۰۰۰

دوره یک ماهه منتهی به

۱۳۸۷/۰۲/۳۱

سال مالی منتهی به

۱۳۸۷/۰۶/۳۱

سرمایه ثبت نشده (م.ریال) -

صور تخلاصه سرمایه گذاریها

مبلغ به میلیون ریال

جمع سرمایه گذاری			خارج از بورس			پذیرفته در بورس			شرح سرمایه گذاریها													
ابتدای دوره			پایان دوره			ابتدای دوره				پایان دوره												
تعداد شرکت	بهای تمام شده	درصد به کل	تعداد شرکت	بهای تمام شده	درصد به کل	تعداد شرکت	بهای تمام شده	درصد به کل		تعداد شرکت	بهای تمام شده	درصد به کل										
۰,۰۰	۴	۱	۰	۰	۰,۰۰	۴	۱	۰	۰	۰	۰	۳	۴	۱	۰	۰	۳	۴	۱	سرمایه گذاری در سهام:		
۰,۰۰	۴	۱	۰	۰	۰,۰۰	۴	۱	۰	۰	۰	۰	۳	۴	۱	۰	۰	۳	۴	۱	انتشار چاپ و تکثیر		
۲۰,۳۹	۲۶۴,۴۴۸	۲۰	۲۹	(۳۸۰۴)	۲۰,۴۸	۲۶۸,۲۵۲	۲۱	۱۱۰,۱۹۶	۵	۰	۱۱۰,۱۹۶	۵	۱۲۰,۵۲۹	۱۵۴,۲۵۲	۱۵	(۱۰,۳۱۹)	(۳,۸۰۴)	۱۳۰,۸۴۸	۱۵۸,۰۵۶	۱۶	مواد و محصولات شیمیایی	
۱۰,۵۲	۱۳۶,۳۴۳	۶	۰	(۰)	۱۰,۴۱	۱۳۶,۳۴۳	۶	۰	۰	۰	۰	۰	۷۷,۸۶۷	۱۳۶,۳۴۳	۶	(۱,۲۱۲)	(۰)	۷۹,۰۷۸	۱۳۶,۳۴۳	۶	خودرو و ساخت قطعات	
۰,۴۸	۶,۲۷۳	۷	(۰)	۰	۰,۴۸	۶,۲۷۳	۷	۱,۲۵۰	۱	۰	۱,۲۵۰	۱	۲,۹۴۱	۵,۰۲۳	۶	۲۴	۰	۲,۹۱۷	۵,۰۲۳	۶	ماشین آلات و تجهیزات	
۲,۹۵	۳۸,۲۱۲	۴	۶	(۷۴۰)	۲,۹۷	۳۸,۹۵۲	۴	۰	۰	۰	۰	۰	۴۱,۳۰۷	۳۸,۲۱۲	۴	(۷۱۳)	(۷۴۰)	۴۲,۰۲۰	۳۸,۹۵۲	۴	فلزات اساسی	
۶,۸۵	۸۸,۸۴۷	۱۴	۱	(۱۵۹)	۶,۸۰	۸۹,۰۰۶	۱۴	۶۷,۹۲۹	۹	۰	۶۷,۹۲۹	۹	۱۷,۸۷۳	۲۰,۹۱۸	۵	(۱۵۳)	(۱۵۹)	۱۸,۰۲۷	۲۱,۰۷۷	۵	واسطه گری مالی	
۴,۸۹	۶۳,۳۸۰	۲	(۰)	۰	۴,۸۴	۶۳,۳۸۰	۲	۰	۰	۰	۰	۰	۱۵,۲۰۳	۶۳,۳۸۰	۲	(۶۷۴)	۰	۱۵,۸۷۸	۶۳,۳۸۰	۲	ساخت محصولات فلزی	
۲,۵۸	۳۳,۴۳۸	۹	(۱)	۱۴۹	۲,۵۴	۳۳,۲۸۹	۱۰	۰	۰	۰	۰	۰	۲۶,۰۰۹	۳۳,۴۳۸	۹	(۷۹۷)	۱۴۹	۲۶,۸۰۵	۳۳,۲۸۹	۱۰	انواع فرآورده های غذایی و آشامیدنی	
۰,۰۲	۲۳۵	۱	۰	۰	۰,۰۲	۲۳۵	۱	۰	۰	۰	۰	۰	۳۲	۲۳۵	۱	۱	۰	۳۱	۲۳۵	۱	لاستیک و پلاستیک	
۲۵,۴۳	۳۲۹,۷۳۷	۱۹	۱۴	(۱,۸۶۵)	۲۵,۳۲	۳۳۱,۶۰۲	۲۱	۴۱۸	۱	۱۷۹	۲۳۹	۱	۲۱۱,۳۰۳	۳۲۹,۳۱۹	۱۸	۵,۹۹۸	(۲,۰۴۴)	۲۰۵,۳۰۵	۳۳۱,۳۶۳	۲۰	سایر محصولات کانی غیر فلزی	
۰,۲۷	۳,۵۱۳	۱	(۱)	۱۲۷	۰,۲۶	۳,۳۸۶	۱	۰	۰	۰	۰	۰	۱,۷۲۵	۳,۵۱۳	۱	(۳۲۸)	۱۲۷	۲,۰۵۳	۳,۳۸۶	۱	حمل و نقل انبارداری و ارتباطات	
۰,۳۴	۴,۳۹۵	۱	(۰)	۰	۰,۳۴	۴,۳۹۵	۱	۰	۰	۰	۰	۰	۳,۶۱۰	۴,۳۹۵	۱	۰	۰	۳,۶۱۰	۴,۳۹۵	۱	رایانه و فعالیتهای وابسته	
۳,۸۰	۴۹,۲۸۲	۴	۵۲	(۶,۷۵۹)	۴,۲۸	۵۶,۰۴۰	۴	۰	۰	۰	۰	۰	۲۴,۷۲۱	۴۹,۲۸۲	۴	(۷,۴۴۷)	(۶,۷۵۹)	۳۲,۱۶۸	۵۶,۰۴۰	۴	شرکتهای چندرشته ای صنعتی	
۳,۵۲	۴۵,۵۹۵	۳	۳۱	(۳,۹۹۱)	۳,۷۹	۴۹,۵۸۶	۴	۰	۰	۰	۰	۰	۳۷,۵۸۰	۴۵,۵۹۵	۳	(۲,۵۹۴)	(۳,۹۹۱)	۴۰,۱۷۴	۴۹,۵۸۶	۴	انبوه سازی املاک ومستغلات	
۱,۲۰	۱۵,۵۸۰	۳	(۰)	۰	۱,۱۹	۱۵,۵۸۰	۳	۰	۰	۰	۰	۰	۴,۴۸۱	۱۵,۵۸۰	۳	(۵۱۵)	۰	۴,۸۹۶	۱۵,۵۸۰	۳	ماشین آلات و دستگاههای برقی	
۱,۳۳	۱۷,۲۹۳	۲	۰	۰	۱,۳۲	۱۷,۲۹۳	۲	۱۷,۲۹۳	۱	۰	۱۷,۲۹۳	۱	۰	۰	۱	(۰)	۰	۰	۰	۰	۱	چوب کارتن کاغذ و بسته بندی
۰,۰۸	۱,۰۰۵	۱	۰	۰	۰,۰۸	۱,۰۰۵	۱	۰	۰	۰	۰	۰	۲۶۱	۱,۰۰۵	۱	۰	۰	۲۶۱	۱,۰۰۵	۱	ساخت رادیو تلویزیون و دستگاهها و وسایل ارتباطی	
۵,۴۹	۷۱,۱۲۶	۱	۰	۰	۵,۴۳	۷۱,۱۲۶	۱	۰	۰	۰	۰	۰	۱۱,۵۷۷	۷۱,۱۲۶	۱	۵۷۴	۰	۱۱,۰۰۳	۷۱,۱۲۶	۱	پیمانکاری صنعتی	
۰,۰۸	۱,۰۲۶	۱	۰	۰	۰,۰۸	۱,۰۲۶	۱	۱,۰۲۶	۱	۰	۱,۰۲۶	۱	۰	۰	۰	۰	۰	۰	۰	۰	۰	سایر
۹۰,۵۳	۱,۱۷۳,۸۵۸	۱۰۱	۱۰۰	(۱۲,۹۱۳)	۹۰,۶۲	۱,۱۸۶,۷۷۱	۱۰۵	۱۹۸,۱۱۲	۱۸	۱۷۹	۱۹۷,۹۳۳	۱۸	۶۰۱,۲۵۳	۹۷۵,۷۴۶	۸۳	(۱۳,۸۲۳)	(۱۳,۰۹۲)	۶۱۵,۰۷۶	۹۸۸,۸۳۸	۸۷	جمع سرمایه گذاری در سهام	
۹,۴۷	۱۲۲,۷۷۶	۰	۰	۰	۹,۳۸	۱۲۲,۷۷۶	۰	۱۲۲,۷۷۶	۰	۰	۱۲۲,۷۷۶	۰										سایر سرمایه گذاریها
۱۰۰	۱,۲۹۶,۶۳۴	۱۰۱	۱۰۰	(۱۲,۹۱۳)	۱۰۰	۱,۳۰۹,۵۴۷	۱۰۵	۳۲۰,۸۸۸	۱۸	۱۷۹	۳۲۰,۷۰۹	۱۸	۶۰۱,۲۵۳	۹۷۵,۷۴۶	۸۳	(۱۳,۸۲۳)	(۱۳,۰۹۲)	۶۱۵,۰۷۶	۹۸۸,۸۳۸	۸۷	جمع کل سرمایه گذاریها	

۷۵۲ ریال

ارزش بازار شرکتهای پذیرفته شده در بورس برای هر سهم براساس آخرین سرمایه شرکت

توضیح: تغییر در مانده ابتدای دوره صنایع چوب کارتن و سایر محصولات کانی غیر فلزی (غیر بورسی) بابت انجام اصلاحات میباشد.

سید خدایرادی

مدیر عامل: سعید خدایرادی

تاریخ تهیه:

۱۳۸۷/۰۳/۰۲

حسابرس:

تاریخ بررسی:

سازمان بورس اوراق بهادار تهران		شماره اطلاعیه		تاریخ اطلاعیه	
شرکت سرمایه گذاری بوعلی	نماد:	وبوعلی	کد:	سرمایه ثبت شده (م.ریال)	۸۰۰۰۰۰۰
دوره یک ماهه منتهی به	۱۳۸۷/۰۲/۳۱	سال مالی منتهی به	۱۳۸۷/۰۶/۳۱	سرمایه ثبت نشده (م.ریال)	۰

درآمد هر سهم - ریال		ارزش بازار هر سهم (ریال)	بهای تمام شده هر سهم (ریال)	پایان دوره			تغییرات		ابتدای دوره		نام شرکت	
سال جاری	سال قبل			افزایش (کاهش)	ارزش بازار	بهای تمام شده	درصد مالکیت	ارزش بازار	بهای تمام شده	ارزش بازار		بهای تمام شده
۴۳۴	۳۴۵	۹۹۷	۲,۲۵۷	(۵۲,۶۷۷)	۴۱,۶۸۵	۹۴,۳۶۲	۱۹,۶۳	(۱,۶۳۱)	۰	۴۳,۳۱۶	۹۴,۳۶۲	ریخته گری تراکتورسازی
۶۰۹	۸۰۵	۴,۴۳۹	۶,۴۳۷	(۲۳,۰۱۸)	۵۱,۱۳۱	۷۴,۱۴۹	۱,۰۵	۳,۲۲۵	۰	۴۷,۹۰۶	۷۴,۱۴۹	سیمان تهران
۱۱	۴۰۶	۷۶۷	۴,۷۱۲	(۵۹,۵۴۹)	۱۱,۵۷۷	۷۱,۱۲۶	۱,۰۱	۵۷۴	۰	۱۱,۰۰۳	۷۱,۱۲۶	صنعتی دریائی ایران (صدرا)
۹۸	۶۸	۶۱۷	۲,۹۲۵	(۳۸,۹۰۸)	۱۰,۴۰۲	۴۹,۳۱۰	۵,۶۲	(۶۷۴)	۰	۱۱,۰۷۶	۴۹,۳۱۰	صنایع آذراب
۱,۵۶۲	۱,۸۳۹	۴,۹۱۴	۸,۳۵۴	(۲۰,۰۲۲)	۲۸,۶۰۰	۴۸,۶۲۱	۰,۴۹	(۲,۵۲۰)	۰	۳۱,۱۲۰	۴۸,۶۲۱	پتروشیمی اراک
۹۹۲	۲,۲۸۶	۵,۲۳۲	۹,۲۱۷	(۱۶,۴۱۹)	۲۱,۵۵۵	۳۷,۹۷۴	۱,۸۷	(۱۴۰)	۰	۲۱,۶۹۶	۳۷,۹۷۴	صنایع سیمان کرمان (سیمان کرمان)
۱,۴۵۷	۱,۳۰۴	۵,۳۱۵	۸,۱۹۷	(۱۳,۲۹۷)	۲۴,۵۲۱	۳۷,۸۱۸	۱,۵۴	(۱,۶۹۸)	۰	۲۶,۲۱۹	۳۷,۸۱۸	پتروشیمی اصفهان
۲۶۶	۴۲۹	۱,۱۴۲	۳,۴۱۸	(۲۳,۰۸۲)	۱۱,۵۸۴	۳۴,۶۶۷	۰,۳۲	۲۵۴	۰	۱۱,۳۳۱	۳۴,۶۶۷	سرمایه گذاری بانک ملی
۲,۲۶۶	۱,۱۶۵	۱۶,۳۳۳	۲۵,۴۸۸	(۱۲,۰۶۶)	۲۱,۵۲۵	۳۳,۵۹۱	۰,۹۷	۲۷۴	۰	۲۱,۲۵۱	۳۳,۵۹۱	سیمان هرمزگان
۷۵۳	۶۸۴	۲,۶۶۲	۳,۶۰۰	(۸,۷۰۳)	۲۴,۷۰۷	۳۳,۴۱۱	۰,۷۷	(۳۰۶)	۰	۲۵,۰۱۴	۳۳,۴۱۱	سیمان سپاهان
۳۰۰	۸۰۲	۳,۵۵۰	۸,۸۰۴	(۱۹,۰۰۹)	۱۲,۸۴۳	۳۱,۸۵۱	۱,۹۴	۸۳۲	۰	۱۲,۰۱۱	۳۱,۸۵۱	سیمان غرب
				(۸۷,۷۴۳)	۳۴۱,۱۲۲	۴۲۸,۸۶۵		(۱۲,۰۱۲)	(۱۳,۰۹۲)	۳۵۳,۱۳۵	۴۴۱,۹۵۸	سایر شرکتهای
				(۳۷۴,۴۹۳)	۶۰۱,۲۵۳	۹۷۵,۷۴۶		(۱۳,۸۲۳)	(۱۳,۰۹۲)	۶۱۵,۰۷۶	۹۸۸,۸۳۸	جمع

*: سرمایه گذاری در شرکتهایی که کمتر از ۳ درصد بهای تمام شده سرمایه گذاریها میباشد به صورت مجموع سایر ارائه گردیده است.

مدیر عامل : سعید خدامرادی	تاریخ تهیه :	۱۳۸۷/۰۳/۰۲	حسابرس :	تاریخ بررسی :
---------------------------	--------------	------------	----------	---------------

وضعیت پرتفوی سهام شرکتهای خارج از بورس در پایان دوره

نام شرکت	آخرین سرمایه (م.ریال)	ارزش اسمی هر سهم (ریال)	ابتدای دوره		تغییرات		پایان دوره		درآمد هر سهم
			درصد مالکیت	بهای تمام شده	درصد مالکیت	بهای تمام شده	درصد مالکیت	بهای تمام شده	
مجمع فرآورده های فسفات کارون (سهامی خاص)	۱۴۰,۰۰۰	۱۰,۰۰۰	۲۴,۵	۵۷,۷۴۱	۰,۰۰	۰	۲۴,۵	۵۷,۷۴۱	-
پتروشیمیران	۲۴,۵۰۰	۱,۰۰۰	۷,۰۰	۲۶,۴۴۲	۰,۰۰	۰	۷,۰۰	۲۶,۴۴۲	۱۹
سرمایه گذاری نیروگاهی ایران	۵۶۴,۲۶۳	۱,۰۰۰	۲,۸۴	۱۶,۰۰۰	۰,۰۰	۰	۲,۸۴	۱۶,۰۰۰	۱۰
سرمایه گذاری ساختمان نوین	۳۰۰,۰۰۰	۱,۰۰۰	۲,۰۰	۶,۴۵۰	۰,۰۰	۰	۲,۰۰	۶,۴۵۰	۱۴۰
سرمایه گذاری پارس آریان	۱,۸۰۰,۰۰۰	۱,۰۰۰	۱,۱۶	۲۳,۴۰۰	۰,۰۰	۰	۱,۱۶	۲۳,۴۰۰	۴۸
بانک پاسارگاد	۳,۵۰۰,۰۰۰	۱,۰۰۰	۰,۴۳	۱۷,۴۴۹	۰,۰۰	۰	۰,۴۳	۱۷,۴۴۹	۴۶
شرکت نفت نیک قشم	۲۵,۲۷۳	۱,۰۰۰	۲۰	۲۲,۰۴۳	۰,۰۰	۰	۲۰	۲۲,۰۴۳	-
شرکت میانرود نکا	۴۰	۱,۰۰۰	۱۰۰,۰۰	۱۷,۲۹۳	۰,۰۰	۰	۱۰۰,۰۰	۱۷,۲۹۳	-
سایر شرکتهای خارج از بورس				۱۱,۱۱۵	۰,۰۰	۱۷۹		۱۱,۱۱۵	۱۳
جمع				۱۹۷,۹۳۳		۱۷۹		۱۹۸,۱۱۲	

*: سرمایه گذاری در شرکتهایی که کمتر از ۳ درصد بهای تمام شده سرمایه گذاریها میباشد به صورت مجموع سایر ارائه گردیده است.

توضیح: افزایش در بهای تمام شده سایر شرکتهای خارج از بورس مربوط به خرید تعداد ۱۰۶,۹۸۷ سهم از سهام شرکت زغال سنگ شمالشرق شاهرود (سهامی خاص) میباشد.

مدیر عامل : سعید خدامرادی	تاریخ تهیه :	۱۳۸۷/۰۳/۰۲	حسابرس :	تاریخ بررسی :
---------------------------	--------------	------------	----------	---------------

سازمان بورس اوراق بهادار تهران		شماره اطلاعیه		تاریخ اطلاعیه	
شرکت سرمایه گذاری بوعلی		نماد:		وبوعلی	
دوره یک ماهه منتهی به		سال مالی منتهی به		کد:	
۱۳۸۷/۰۲/۳۱		۱۳۸۷/۰۶/۳۱		۶۵-۹۹-۲۴	
سرمایه ثابت شده (م.ریال)		سرمایه ثابت نشده (م.ریال)		۸۰۰۰،۰۰۰+	
+		+			

صورت ریز معاملات سهام (تحصیل شده)

مبلغ به میلیون ریال

ارزش بازار		درصد مالکیت پایان دوره	سهام تحویل شده				درصد مالکیت ابتدای دوره	نام شرکت	
ارزش کل	ارزش هر سهم - ریال		بهای تمام شده		قیمت هر سهم - ریال	درصد مالکیت			تاریخ تحویل
			خارج از بورس	پذیرفته شده در					
۲۸۹	۸،۶۷۵	۲،۷۳		۳۷۱	۹،۳۰۸	۰،۰۸	طی دوره	البرزدارو	
۱۰۳	۶،۷۹۹	۰،۱۶		۱۳۱	۶،۸۹۷	۰،۰۱	طی دوره	پتروشیمی آبادان	
۳۲۱	۶،۸۹۳	۰،۲۳		۳۲۹	۷،۰۸۵	۰،۰۰	طی دوره	پتروشیمی فن آوران	
۱۲۳	۷،۹۷۵	۲،۷۰		۱۲۷	۸،۲۲۹	۰،۱۹	طی دوره	حمل و نقل بازرگانی پتروشیمی	
۱۷۹	۵،۴۶۸	۹،۶۲		۱۸۸	۵،۷۴۸	۰،۱۶	طی دوره	خوراک دام پارس	
۲،۶۲۵	۳،۶۱۱	۰،۹۷		۲،۷۱۷	۳،۷۳۸	۰،۹۷	طی دوره	داروسازی لقمان	
۰	۶۱۷	۵،۶۲		۰	۶۵۴	۰،۰۰	۸۷/۰۲/۱۵	صنایع آذراب	
۲۱	۶،۱۵۶	۰،۰۲		۱۸	۵،۲۳۹	۰،۰۱	۸۷/۰۲/۱۶	فرآورده تزریقی و دارویی ایران	
۴،۳۳۱	۲،۶۵۲	۰،۰۳		۴،۱۲۷	۲،۵۲۷	۰،۰۳	طی دوره	کشتیرانی جمهوری اسلامی ایران	
۳،۳۲۸	۴،۲۲۳	۱،۹۹		۳،۲۶۶	۴،۱۴۴	۰،۴۶	طی دوره	گروه دارویی سبحان	
۱۲۹	۱۵،۴۲۱	۱،۳۱		۱۲۸	۱۵،۲۴۷	۰،۰۲	طی دوره	لابراتوارهای رازک	
۶۳	۴،۲۰۹	۰،۰۴		۶۱	۴،۰۷۵	۰،۰۰	طی دوره	مدیریت سرمایه گذاری امید	
			۱۷۹			۰،۰۰	طی دوره	سایر غیر بورسی	
۱۱،۵۱۲			۱۷۹	۱۱،۴۶۴				جمع	

* سهام تحویل شده ناشی از اعمال افزایش سرمایه میباشد.

مدیر عامل : سعید خدامرادی	تاریخ تهیه : ۱۳۸۷/۰۳/۰۲	حسابرس :	تاریخ بررسی :
---------------------------	-------------------------	----------	---------------

D = (۱۲۹۱۴)

شماره اطلاعیه		تاریخ اطلاعیه	
سازمان بورس اوراق بهادار تهران	شرکت سرمایه گذاری بوعلی	کد: ۶۵-۹۹-۲۴	سرمایه ثبت شده (م.ریال) ۸۰۰,۰۰۰
دوره یک ماهه منتهی به	۱۳۸۷/۰۲/۳۱	سال مالی منتهی به	سرمایه ثبت نشده (م.ریال) *

صورت ریز معاملات سهام (واگذار شده) مبلغ به میلیون ریال

درصد مالکیت پایان دوره	سهام واگذار شده					درصد مالکیت ابتدای دوره	نام شرکت
	سود (زیان) واگذاری	مبلغ واگذاری	مبلغ بهای تمام شده	بهای تمام شده هر سهام - ریال	درصد مالکیت		
۲,۱۴	۵۸۹	۲,۲۰۴	۱,۶۱۵	۶,۵۷۲	۰,۵۱	طی دوره	البرزدارو
۰,۰۰	۱۸-	۳۷	۵۵	۶,۰۹۶	۰,۰۰	۸۷/۰۲/۲۵	بین المللی توسعه ساختمان
۰,۰۱	۱,۹۴۹	۸,۸۶۳	۶,۹۱۴	۹,۹۴۸	۰,۹۹	طی دوره	پارس دارو
۹,۳۶	۷۲	۱۱۰	۳۸	۱,۹۸۴	۰,۱۰	طی دوره	خوراک دام پارس
۰,۷۷	۳-	۲۸	۳۱	۱,۱۱۴	۰,۰۰	طی دوره	سرمایه گذاری بهمن
۰,۰۰	۲۵-	۱۰۳	۱۲۸	۱,۱۱۴	۰,۰۰	طی دوره	سرمایه گذاری توسعه ملی
۰,۳۲	۴۳-	۲۶۰	۳۰۲	۲۳,۹۶۳	۰,۰۲	طی دوره	سیمان اردبیل و آهک آذرشهر
۰,۶۹	۲۵	۳,۹۶۱	۳,۹۳۶	۲,۹۴۲	۰,۱۹	طی دوره	شاهد (سرمایه گذاری شاهد)
۰,۰۰	۰	۱	۱	۳,۴۴۶	۰,۰۰	۸۷/۰۲/۱۸	صنعتی بهشهر
۰,۰۱-	۱	۳۴	۳۳	۵,۱۹۷	۰,۰۲	طی دوره	فرآورده تزریقی و دارویی ایران
۰,۰۰	۲۶۶-	۱,۴۰۵	۱,۶۷۱	۳,۰۷۲	۰,۳۶	۸۷/۰۲/۱۷	کاشی اصفهان
۰,۰۰	۵	۷۵	۷۰	۲,۲۴۱	۰,۰۳	۸۷/۰۲/۲۳	کاشی نیلو
۰,۰۰	۲۳۵	۷,۰۵۴	۶,۸۲۰	۳,۹۵۷	۰,۰۴	طی دوره	مدیریت سرمایه گذاری امید
۰,۰۰	۱۷-	۲,۱۸۵	۲,۲۰۲	۷,۳۴۰	۰,۴۳	۸۷/۰۲/۱۴	معدنی املاح ایران
۰,۰۷	۴۳۳	۱,۱۷۳	۷۴۰	۴,۶۵۲	۰,۰۰	طی دوره	ملی صنایع مس ایران
	۲,۹۳۷	۲۷,۴۹۳	۲۴,۵۵۶				جمع

مدیر عامل : سعید خدامرادی	تاریخ تهیه : ۱۳۸۷/۰۳/۰۲	حسابرس :	تاریخ بررسی :
---------------------------	-------------------------	----------	---------------